

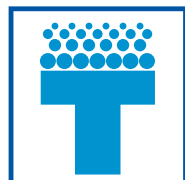
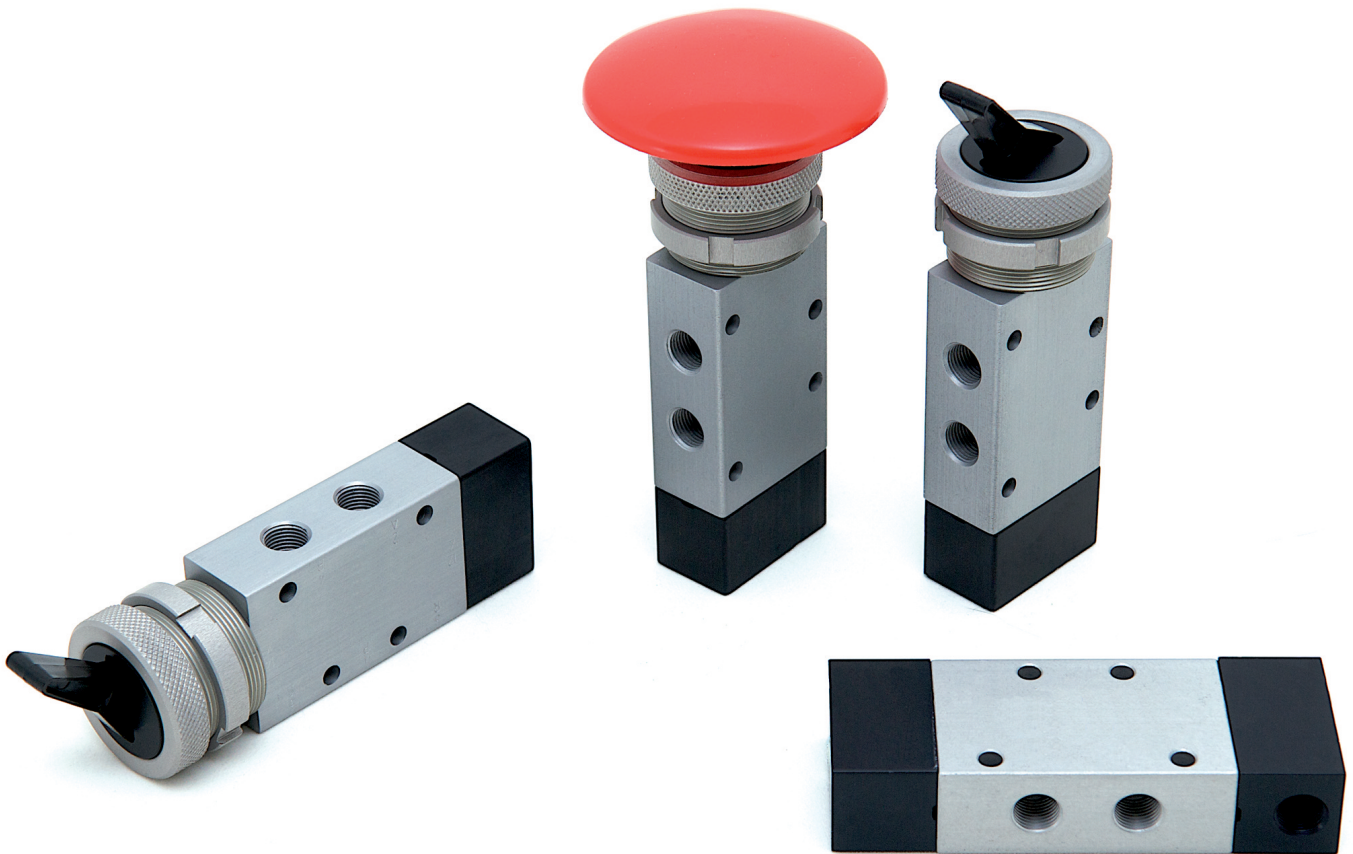
5/2 MINIVENTIELEN G 1/8"

Bedieningsmethoden:

Hand

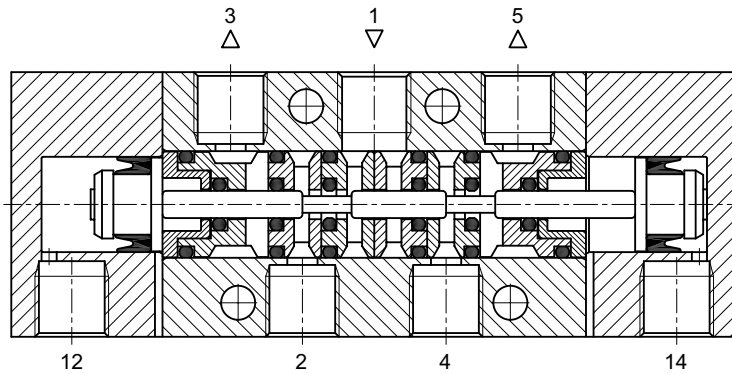
Pneumatisch

Elektrisch/pneumatisch



TECAIR

5/2 MINIVENTIELEN G 1/8"



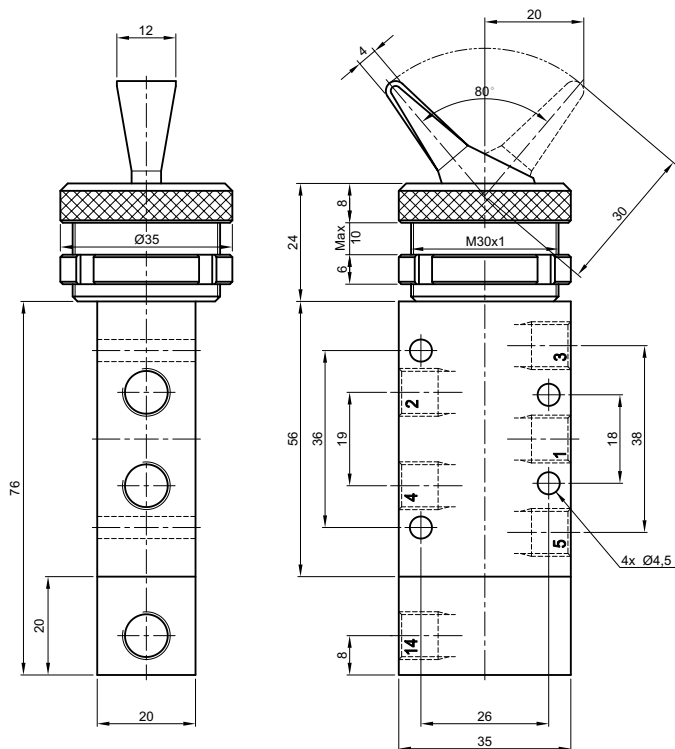
- 1 = perslucht
- 2, 4 = werkpoort
- 3, 5 = ontluchting
- 12, 14 = stuurlucht

Algemene kenmerken	Luchtaansluitingen	Zijaansluiting. Hoofdaansluitingen; G 1/8" inwendig. Stuuransluitingen; G 1/8" inwendig. In verband met standaardisatie zijn in de tabellen de eventueel afgeplugde stuurpoorten aangegeven.
	Elektrische aansluitingen	Stekkerverbinding volgens DIN EN 175301-803 Form A. Zie voor verdere gegevens, documentatie: elektrische ventielen.
	Montage	a. Paneel inbouw volgens DIN 43696 Ø 30. b. Vier doorlopende gaten Ø 4,5.
	Materiaal	Afdichtingen: oliebestendig synthetisch rubber. Ventielhuis : aluminium legering, natuurlijk geanodiseerd. Stuurschuif : roestvrijstaal
	Omgevingstemperatuur	Min. -20° C., max. +80° C.
	Uitvoering	Corrosiebestendig.
Pneumatische kenmerken	Medium	Gefilterde, (gesmeerde) lucht.
	Nominale druk 1)	6 bar.
	Max. druk 1)	10 bar
	Nominale doorstroming 2)	500 l. vrije lucht/min; Kv-waarde 3.
Bedieningsmethoden	Hand	Voor gegevens zie blz. 3 en 4.
	Pneumatisch	Voor gegevens zie blz. 4 en 5.
	Electrisch/pneumatisch	Voor gegevens zie blz. 6 en 7.
1) Overdruk		
2) Gemeten bij 6 bar en 1 bar drukval over ventiel bij een omgevingstemperatuur van + 20° C.		

Opm.: waarden zoals bedieningskrachten enz. zijn gemeten bij 6 bar.

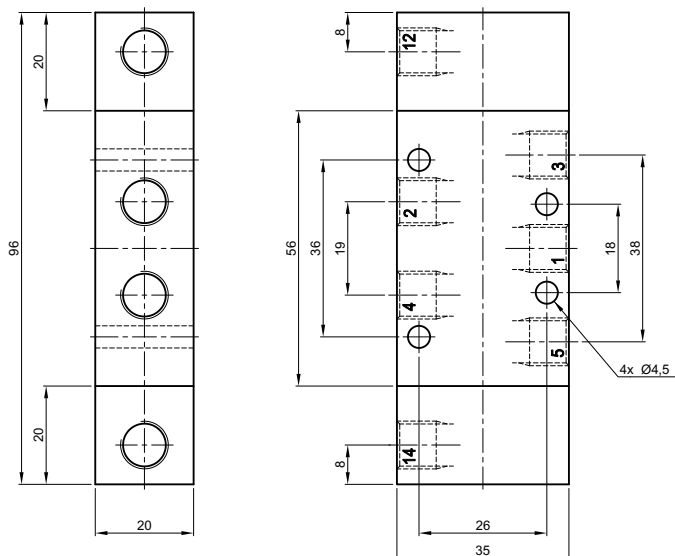
5/2 MINIVENTIELEN G 1/8"

PANEEL TUIMELAAR



Bedieningsmethode	Tuimelaar Tuimelaar	
Aantal vaste standen	2	
Symbol		
Bedieningskracht	15 N	
Min. stuurdruk	—	
Afgeplugde stuurpoort	14	
Gewicht	0,15 kg	
Bestelnummer	45.51.00.019	

PNEUMATISCH

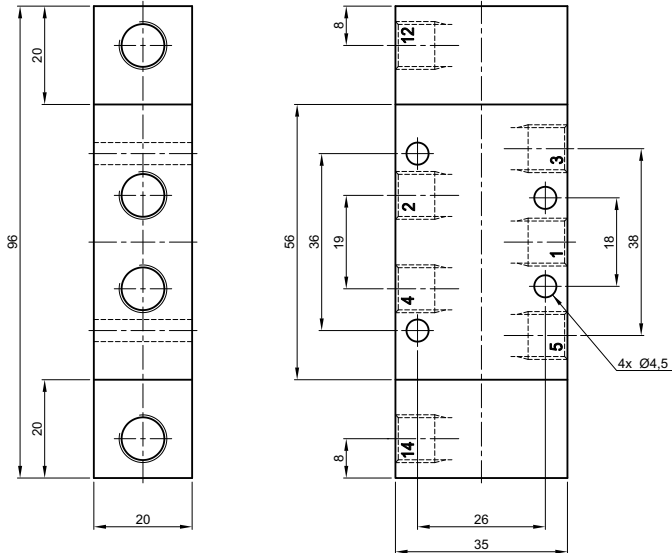


Bedieningsmethode	Stuurlucht — Stuurlucht	Stuurlucht Differentiaal Stuurlucht
Aantal vaste standen	2	2
Symbol		
Bedieningskracht	—	—
Min. stuurdruk	1,2 bar	2,5 bar
Afgeplugde stuurpoort	—	—
Gewicht	0,13 kg	0,13 kg
Bestelnummers	45.51.00.044	45.51.00.045

Bedieningsmethode	Stuurlucht Veerretour	Stuurlucht Luchtveer
Aantal vaste standen	1	1
Symbol		
Bedieningskracht	—	—
Min. stuurdruk	2,5 bar	2,5 bar
Afgeplugde stuurpoort	14	14
Gewicht	0,13 kg	0,13 kg
Bestelnummers	45.51.00.046	45.51.00.047

5/2 MINIVENTIELEN G 1/8"

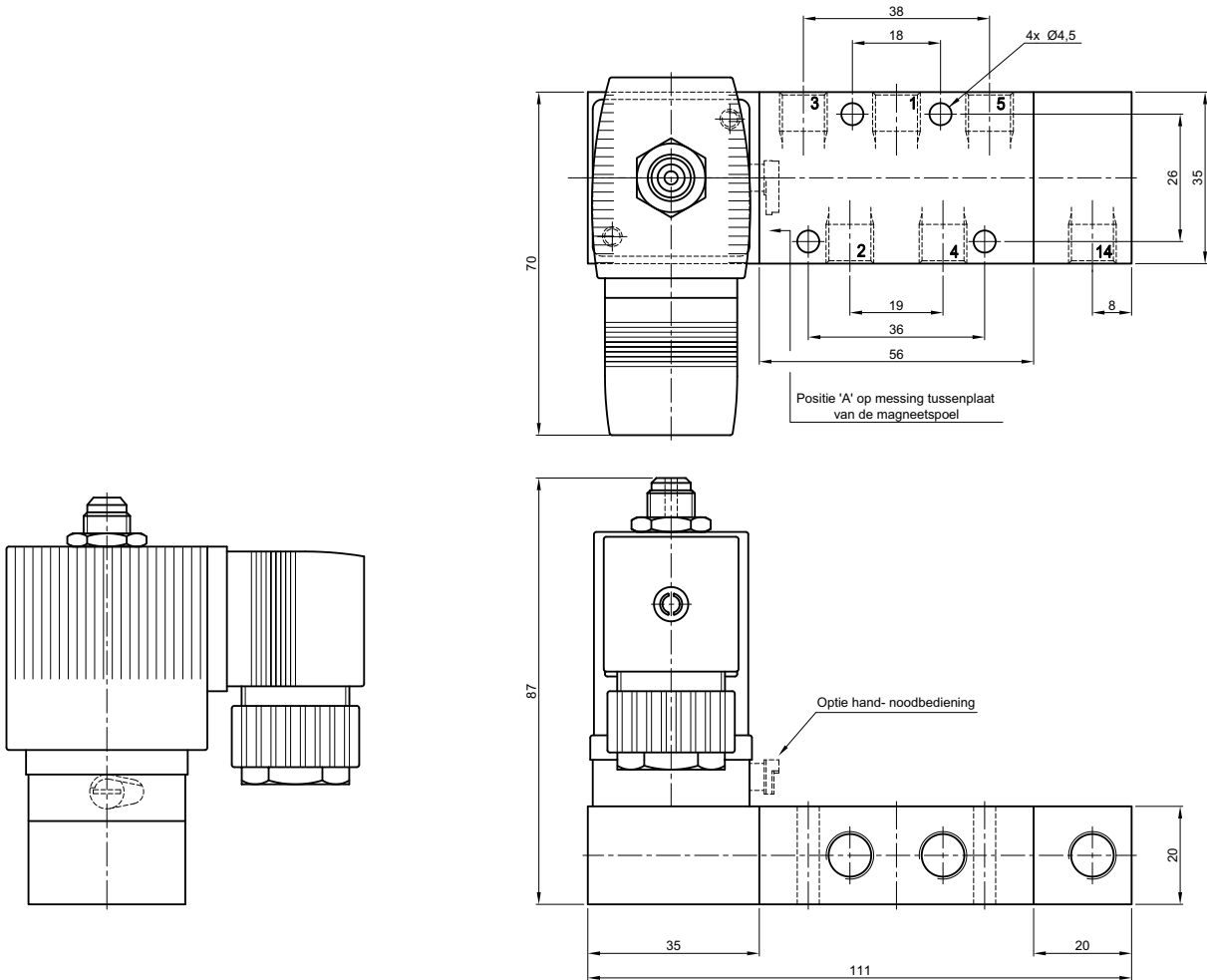
ONTLUCHTPRINCIPE



Bedieningsmethode	Ontluchting Ontluchting	Ontluchting Veerretour
Aantal vaste standen	2	1
Symbol		
Bedieningskracht	—	—
Min. stuurdruk	1,2 bar	2,5 bar
Afgeplugde stuurpoort	—	14
Gewicht	0,13 kg	0,13 kg
Bestelnummers	45.51.00.090	45.51.00.091

5/2 MINIVENTIELEN G 1/8"

ELEKTRISCH-PNEUMATISCH



Bedieningsmethode	Elektr./Pneum. Stuur <u>l</u> ucht	Elektr./Pneum. Differentiaal Stuur <u>l</u> ucht	Elektr./Pneum. Veer <u>r</u> etour	Elektr./Pneum. Lucht <u>v</u> eer
Aantal vaste standen	2	2	1	1
Symbol				
Bedieningskracht	—	—	—	—
Min. stuurdruk	1,2 bar	2,5 bar	2,5 bar	2,5 bar
Afgeplugde stuurpoorten	—	—	14	14
Gewicht	0,44 kg	0,44 kg	0,44 kg	0,44 kg
Bestelnummers	45.51.00.300	45.51.00.301	45.51.00.302	45.51.00.303

Aanvulling bestelnummer

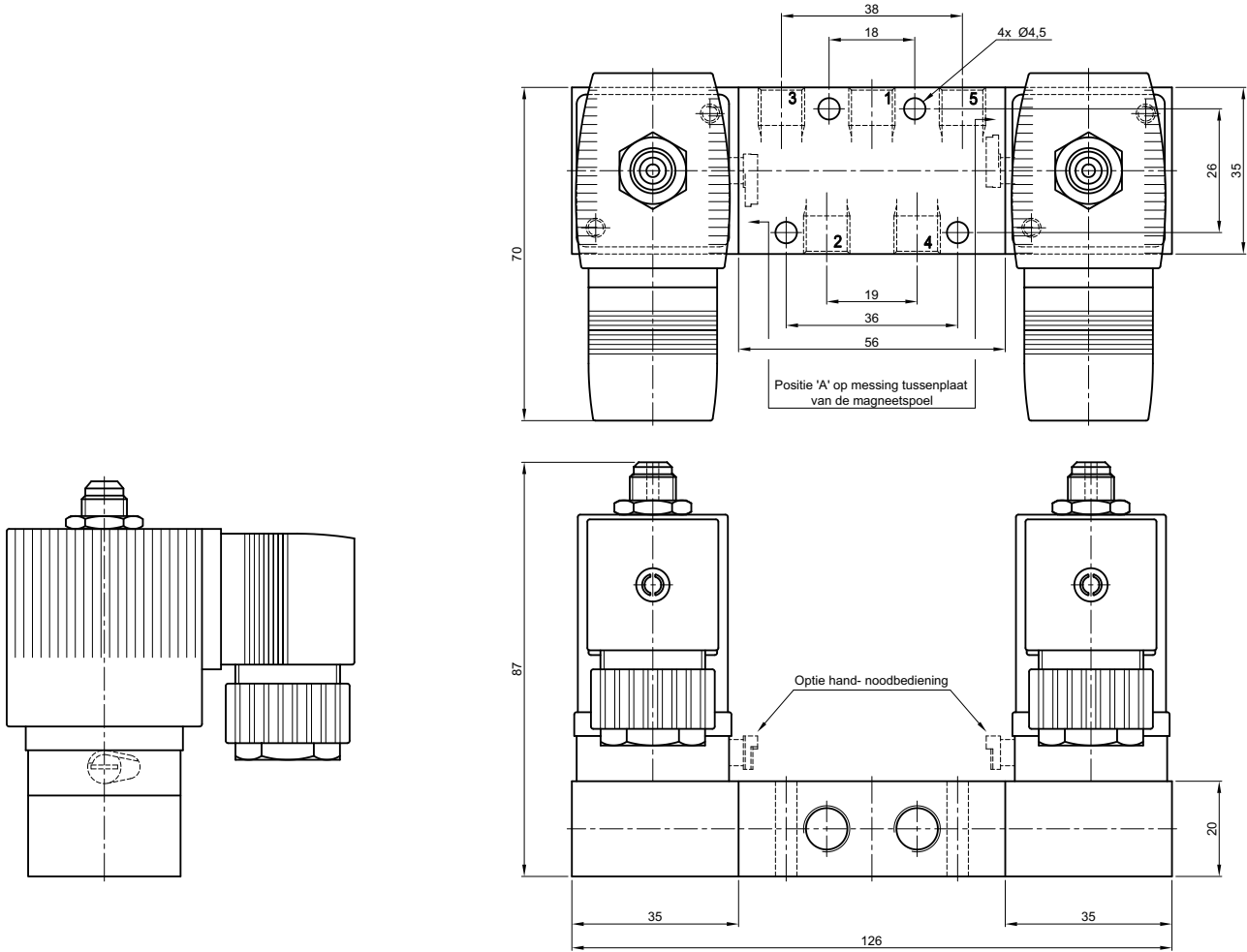
Handbediening (HND)	Spoelspanning		
	230V/50Hz	24VDC	24V/50Hz
Zonder HND	xx.xx.xx.xxx.011	xx.xx.xx.xxx.012	xx.xx.xx.xxx.014
Met HND	xx.xx.xx.xxx.111	xx.xx.xx.xxx.112	xx.xx.xx.xxx.114

Andere spoelspanningen op aanvraag.

Zie voor technische gegevens van het magneetgedeelte en andere spoelspanningen documentatie: **Elektrische ventielen**.

5/2 MINIVENTIELEN G 1/8"

ELEKTRISCH-PNEUMATISCH



Bedieningsmethode	Elektr./Pneum. Elektr./Pneum.	Elektr./Pneum. Differential Elektr./Pneum.
Aantal vaste standen	2	2
Symbol		
Bedieningskracht	—	—
Min. stuurdruk	1,2 bar	2,5 bar
Afgeplugde stuurpoorten	—	—
Gewicht	0,74 kg	0,74 kg
Bestelnummers	45.51.00.307	45.51.00.308

Aanvulling bestelnummer

Handbediening (HND)	Spoelspanning		
	230V/50Hz	24VDC	24V/50Hz
Zonder HND	xx.xx.xx.xxx.011	xx.xx.xx.xxx.012	xx.xx.xx.xxx.014
Met HND	xx.xx.xx.xxx.111	xx.xx.xx.xxx.112	xx.xx.xx.xxx.114

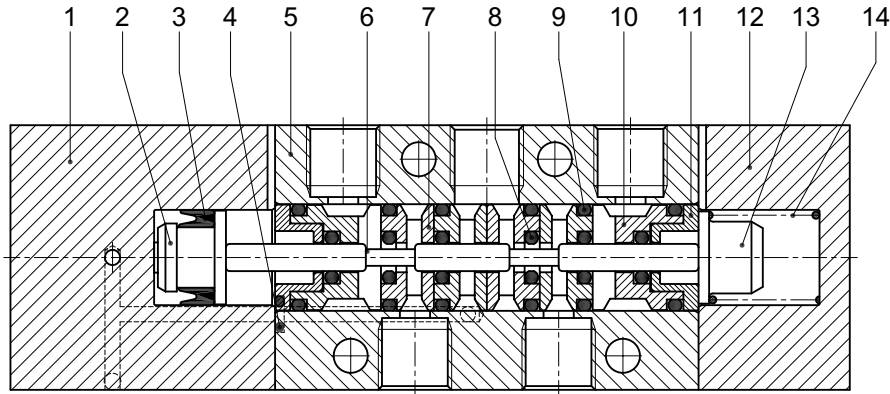
Andere spoelspanningen op aanvraag.

Zie voor technische gegevens van het magneetgedeelte en andere spoelspanningen documentatie: **Elektrische ventielen**.

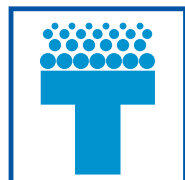
5/2 MINIVENTIELEN G 1/8"

REVISIEDELEN ALGEMEEN

(kan per type verschillen)



Positie	Omschrijving	Aantal
1	Bedieningskop EP	1
2	Manchet	1
3	Stuurzuiger	1
4	O-ring	2
5	Middensectie	1
6	Schuifas	1
7	Tussenstuk	2
8	O-ring	6
9	O-ring	6
10	Drukstuk	2
11	Opsluitstuk	2
12	Veerretourkop	1
13	Veebegrenzer	1
14	Drukveer	1



TECAIR

De Boeg 26 - 9206 BB Drachten • P.O. Box 633 - 9200 AP Drachten • The Netherlands
Tel.: +31 512 51 00 80 • Fax. +31 512 54 48 61 • www.tecair.com

© 2011 - Tecair bv behoudt zich het recht voor producten te wijzigen zonder voorafgaande mededeling.