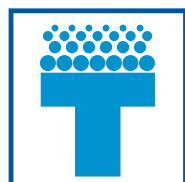
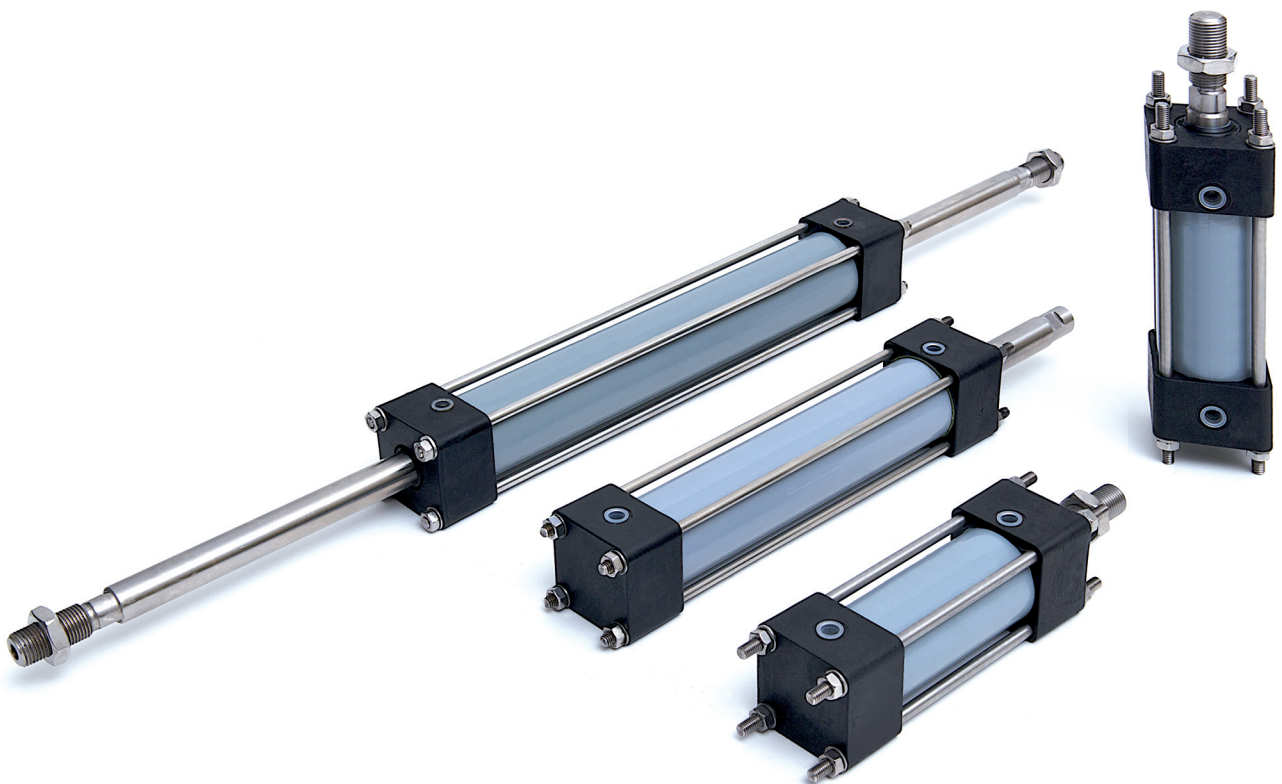


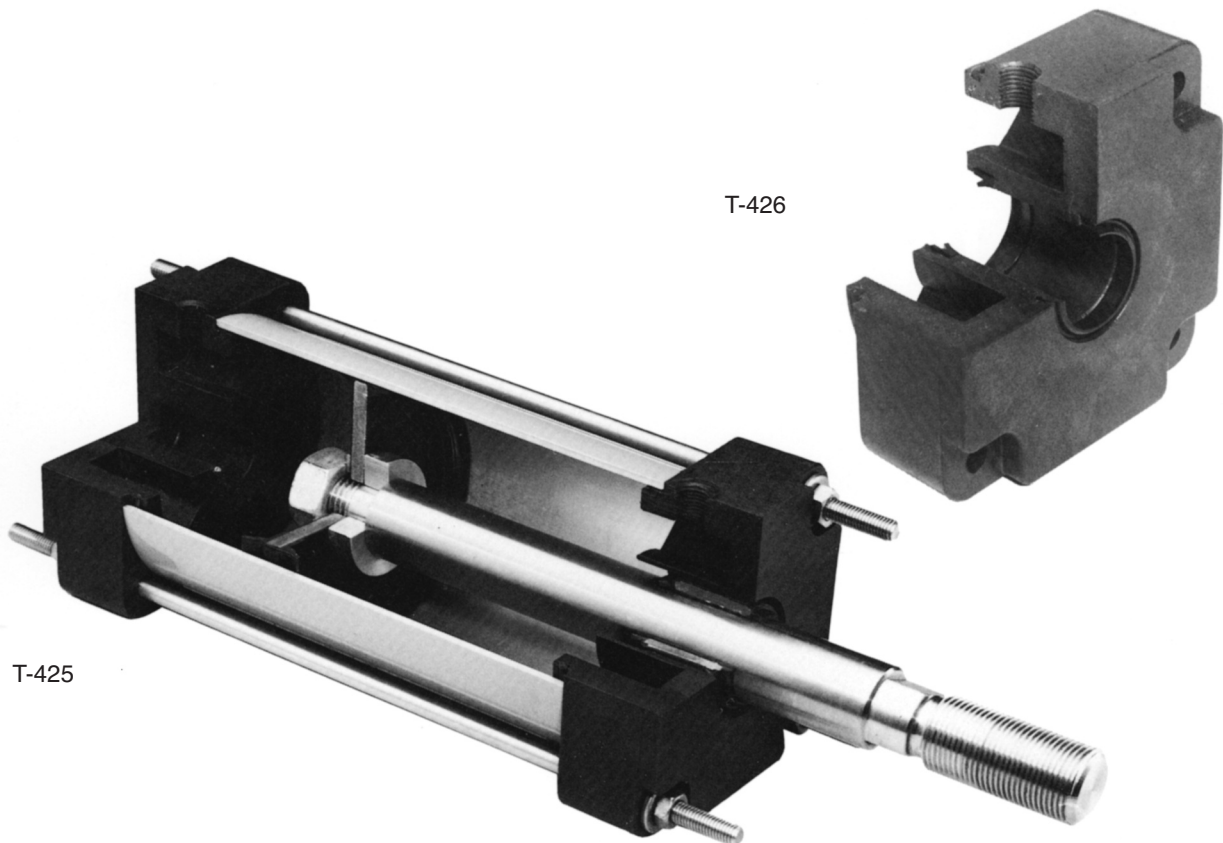
CORROSIEBESTENDIGE CILINDERS TYPE T-425/T-426



TECAIR

De Boeg 26 - 9206 BB Drachten • P.O. Box 633 - 9200 AP Drachten • The Netherlands
Tel.: +31 512 51 00 80 • Fax. +31 512 54 48 61 • www.tecair.com

CORROSIEBESTENDIGE CILINDER TYPE T-425/T-426



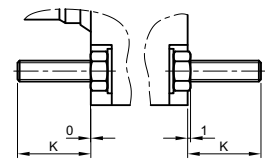
Algemene kenmerken	<p>Type T-425 cilinders zijn corrosiebestendig, dubbelwerkend en niet gebufferd. Deze cilinders zijn in eerste instantie speciaal ontworpen voor de zuivel- en voedingsindustrie. In deze industrieën worden agressieve reinigingsmiddelen toegepast. Daardoor is een chemische bestendigheid tegen logen en zuren noodzakelijk. Tevens worden deze cilinders met succes toegepast in continue producties en omgevingen waar sprake is van zware omstandigheden. Deze cilinders functioneren ook met droge ongesmeerde lucht. De standaard uitvoering heeft een vaste lagerring (T-426) en optioneel is een uitvoering met flexibele lagering (T-425). Met deze laatste uitvoering kunnen eventuele uitlijningsfouten binnen bepaalde grenzen worden opgevangen.</p>															
	Zuiger	De volledig gevulkaniseerde zuiger zorgt zelfs bij een slechte smering voor een zeer goede geleiding in de cilinderbuis waardoor een lange standtijd wordt gehaald. Door de lage wrijvingsweerstand wordt bovendien het "stick-slip" effect geminimaliseerd														
	Corrosiebestendigheid	De kappen zijn gemaakt van een kunststof die bestand is tegen logen en zuren. De cilinderbuis kan geleverd worden in roestvrijstaal, geëpoxeerd aluminium of kunststof. De zuigerstang, trekstangen, sluitringen en moeren zijn van roestvrijstaal type 1.4301 (andere types zijn op aanvraag mogelijk). De bevestigingsdelen worden normaal gesproken in een geëpoxeerde uitvoering geleverd, op aanvraag is levering in roestvrijstaal ook mogelijk														
	Soort cilinder	Dubbelwerkende ongebufferde cilinder. Meerstanden cilinder.														
	Bevestigingsmogelijkheden	Hoeksteunen, front-/achterplaat, midden- en achterscharnier, contrascharnier, haakse contrascharnier, gaffel, stangkop, verlengde trekstangen.														
	Materiaal	<table border="0"> <tr> <td>Kappen</td> <td>: Kunststof</td> </tr> <tr> <td>Cilinderbuis</td> <td>: Geëpoxeerd aluminium RVS (1.4301) Glasvezel versterkt kunststof</td> </tr> <tr> <td>Zuiger</td> <td>: Volledig gevulkaniseerd rubber</td> </tr> <tr> <td>Zuigerstang</td> <td>: RVS (1.4301) (andere soorten zijn op aanvraag mogelijk)</td> </tr> <tr> <td>Trekstangen en moeren</td> <td>: RVS (1.4301) (andere soorten zijn op aanvraag mogelijk)</td> </tr> <tr> <td>Afdichtingen</td> <td>: Oliebestendig synthetisch rubber</td> </tr> <tr> <td>Bevestigingsdelen</td> <td>: Geëpoxeerd (op aanvraag in RVS (1.4301))</td> </tr> </table>	Kappen	: Kunststof	Cilinderbuis	: Geëpoxeerd aluminium RVS (1.4301) Glasvezel versterkt kunststof	Zuiger	: Volledig gevulkaniseerd rubber	Zuigerstang	: RVS (1.4301) (andere soorten zijn op aanvraag mogelijk)	Trekstangen en moeren	: RVS (1.4301) (andere soorten zijn op aanvraag mogelijk)	Afdichtingen	: Oliebestendig synthetisch rubber	Bevestigingsdelen	: Geëpoxeerd (op aanvraag in RVS (1.4301))
	Kappen	: Kunststof														
Cilinderbuis	: Geëpoxeerd aluminium RVS (1.4301) Glasvezel versterkt kunststof															
Zuiger	: Volledig gevulkaniseerd rubber															
Zuigerstang	: RVS (1.4301) (andere soorten zijn op aanvraag mogelijk)															
Trekstangen en moeren	: RVS (1.4301) (andere soorten zijn op aanvraag mogelijk)															
Afdichtingen	: Oliebestendig synthetisch rubber															
Bevestigingsdelen	: Geëpoxeerd (op aanvraag in RVS (1.4301))															
Temperatuurbereik	-35°C tot +70°C															
Pneumatische kenmerken	Max. druk	10 Bar														
	Medium	(droge) gefilterde lucht														
	Startdruk	0,2 Bar														

CORROSIEBESTENDIGE CILINDER TYPE T-425/T-426

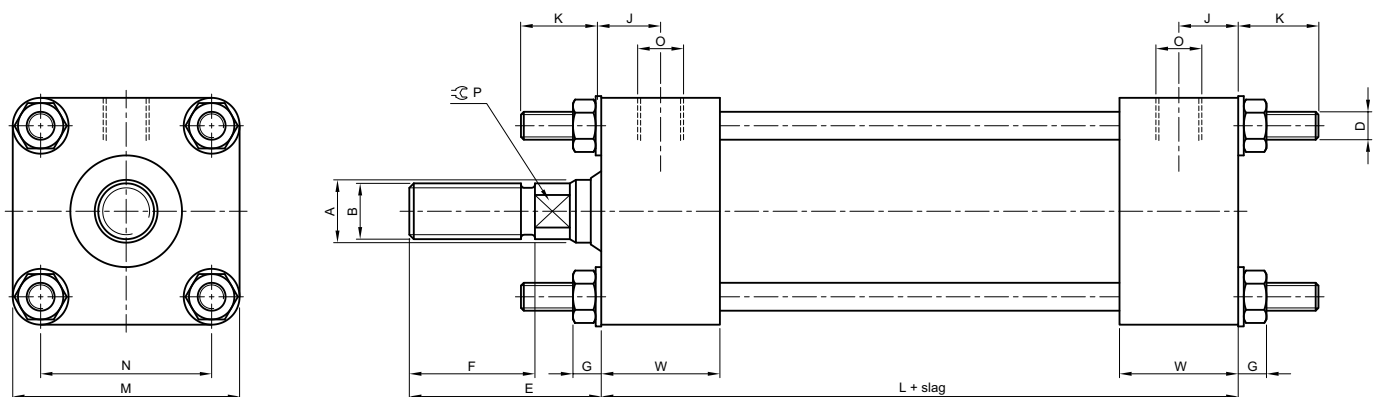
Technische gegevens

Cilinder Ø	mm	32	40	50	63	80	100	125	160	200
Oppervlakte perszijde	cm ²	8,0	12,6	19,6	31,2	50,3	78,5	122,7	201,1	314,1
Oppervlakte trekzijde	cm ²	6,9	10,0	21,0	27,3	46,4	71,4	115,6	188,5	301,6
Drukkracht (bij 6 bar)	N	482	754	1178	1870	3015	4712	7363	12064	18849
Trekkkracht (bij 6 bar)	N	415	601	1025	1642	2787	4288	6938	11309	18095
Zuigerstangdiameter	mm	12	18	18	22	22	30	30	40	40
Aansluiting	mm	G 1/8"	G 1/8"	G 1/4"	G 1/4"	G 1/4"	G 1/4"	G 1/4"	G 1/4"	G 1/4"

T - 425/426 Standaard uitvoering



Bij cilinders met een diameter van Ø100 zijn de trekstangmoeren verzonken in de voor- en achterkap.

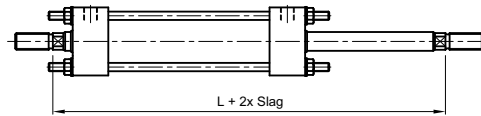


Cilinder Ø mm	32	40	50	63	80	100	125	160	200
ØA	12	18	18	22	22	30	30	40	40
B	M10x1,5	M16x1,5	M16x1,5	M20x1,5	M20x1,5	M27x2	M27x2	M36x2	M36x2
D	M6	M6	M8	M8	M10	M8	M12	M16	M16
E	35	55	55	65	65	90	90	110	110
F	20	36	36	46	46	63	63	85	85
G	6,5	6,5	8	8	10	0	12,5	16	16
J	22	22/17	17	17	17	30	32	46	58
K	17	17	23	23	28	28	34	42	42
L*	106,5	107,5	107,5	107,5	108,5	130	152	173	197
ØM	45	52	65	75	95	110	140	180	220
ØN	33	40	49	59	75	84	110	140	175
O	G 1/8"	G 1/8"	G 1/4"	G 1/4"	G 1/4"	G 1/4"	G 1/4"	G 1/4"	G 1/4"
P	8	13	13	17	17	22	22	32	32
W	34	34	34	34	34	42	52	62	72

* Bij cilinders die geschikt zijn voor standmelding (type ST) wijzigt de maat L (details op aanvraag).

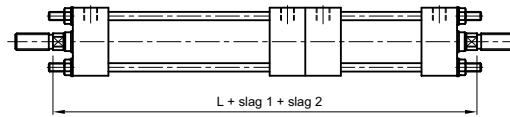
CORROSIEBESTENDIGE CILINDER TYPE T-425/T-426

T-425/426 voorzien van doorlopende zuigerstang



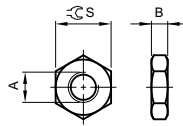
Ø mm	32	40	50	63	80	100	125	160	200
L	136,5	145,5	145,5	145,5	146,5	184	206	223	247

TM-425/426 meerstanden cilinder



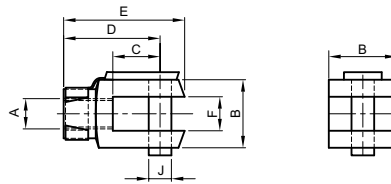
Ø mm	32	40	50	63	80	100	125	160	200
L	243	253	253	253	255	314	358	396	–

Kontra moer (RM)



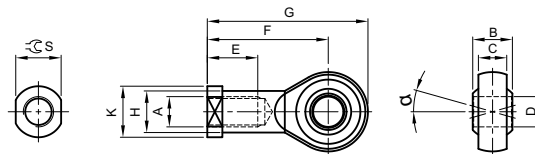
Cilinder Ø mm	32	40	50	63	80	100	125	160	200
A	M10x1,5	M16x1,5	M16x1,5	M20x1,5	M20x1,5	M27x2	M27x2	M36x2	–
B	5	8	8	10	10	13,5	13,5	18	–
∅ S	17	24	24	30	30	41	41	55	–

Gaffel met borgpen (W)



Cilinder Ø mm	32	40	50	63	80	100	125	160	200
A	M10x1,5	M16x1,5	M16x1,5	M20x1,5	M20x1,5	M27x2	M27x2	M36x2	–
B	22	36	36	45	45	63	63	80	–
C	16	25	25	33	33	40	40	40	–
D	36	51	51	63	63	85	85	115	–
E	45	13	13	80	80	105	105	140	–
F H ⁸	11	18	18	22	22	30	30	40	–
Ø J H ⁸	8	12	12	16	16	20	20	25	–

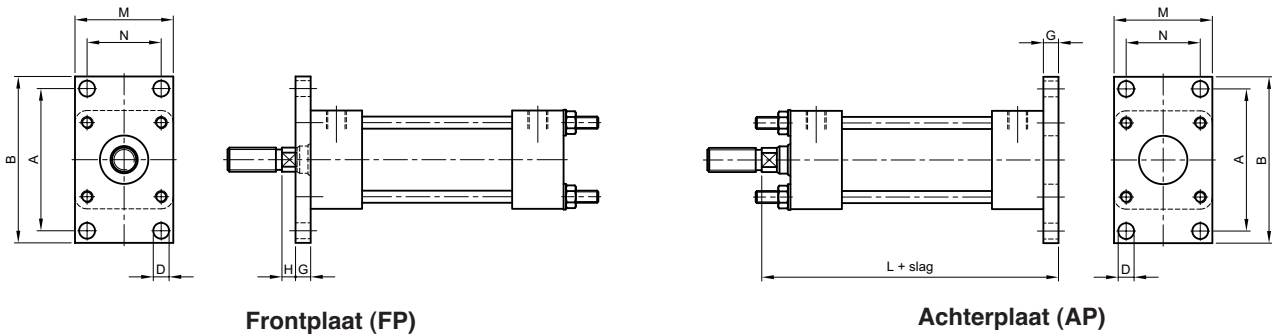
Stangkop (Z)



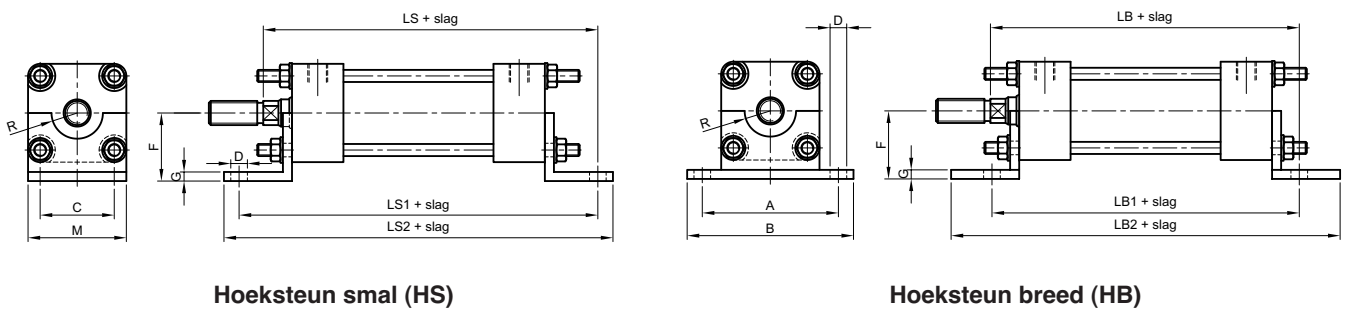
Cilinder Ø mm	32	40	50	63	80	100	125	160	200
A	M10x1,5	M16x1,5	M16x1,5	M20x1,5	M20x1,5	M27x2	M27x2	M36x2	–
B	14	21	21	25	25	37	37	43	–
C	10,5	15	15	18	18	25	25	28	–
ØD H ⁸	10	16	16	20	20	30	30	35	–
E	20	28	28	33	33	51	51	56	–
F	50	64	64	77	77	110	110	125	–
G	57	85	85	102	102	145	145	165	–
ØH	15	22	22	27,5	27,5	40	40	46	–
ØK	19	27	27	34	34	50	50	58	–
∅ S	17	22	22	30	30	41	41	50	–
α°	13	15	15	14	14	17	17	19	–

CORROSIEBESTENDIGE CILINDER TYPE T-425/T-426

Cilinderbevestigingen



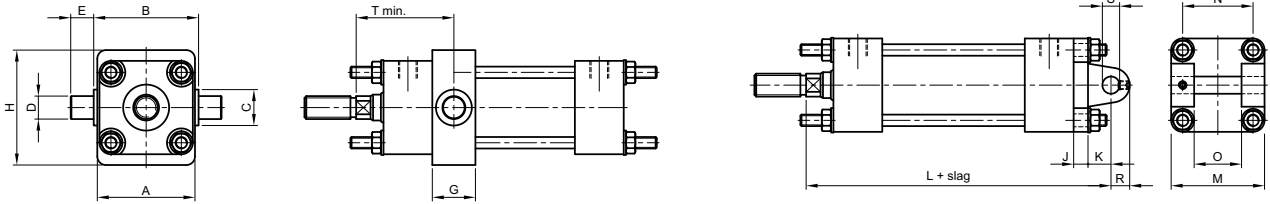
Cilinder Ø mm	32	40	50	63	80	100	125	160	200
A	68	78	94	104	130	150	180	228	268
B	80	90	110	120	150	170	205	260	300
ØD	9	9	11	11	14	14	18	22	22
G	8	8	10	10	12	12	16	20	20
H	7	11	9	9	7	15	11	5	5
L	129,5	134,5	136,5	136,5	139,5	169	195	218	242
M	45	52	65	75	95	115	140	180	220
N	33	40	49	59	75	90	110	140	175



Cilinder Ø mm	32	40	50	63	80	100	125	160	200
A	65	72	90	100	126	148	180	230	270
B	82	90	110	120	155	180	215	275	315
C	28	36	45	55	70	90	100	130	170
ØD	9	9	11	11	14	14	18	22	22
F	32	36	45	50	63	73	91	115	135
G	5	5	6	6	7	7	8	10	10
L	148,5	153,5	161,5	161,5	170,5	200	231	260	284
L ₁	160,5	161,5	177,5	177,5	194,5	216	256	297	321
L ₂	176,5	177,5	197,5	197,5	228,5	250	292	333	357
M	45	52	65	75	95	115	140	180	220
R	13	17	17	24	–	–	–	–	–
S	136,5	141,5	144,5	144,5	150,5	180	203	228	252
S ₁	136,5	137,5	143,5	143,5	154,5	176	200	233	257
S ₂	176,5	177,5	197,5	197,5	228,5	250	292	333	357

CORROSIEBESTENDIGE CILINDER TYPE T-425/T-426

Cilinderbevestigingen

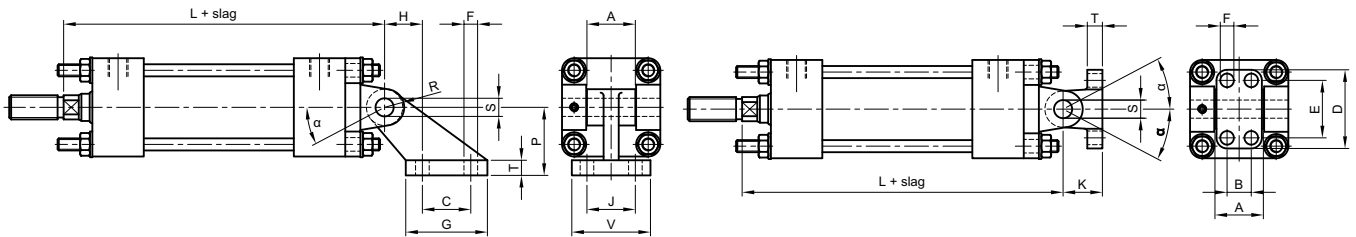


Middenscharnier (M)

Front/Achterscharnier + pen (AD)

Cilinder Ø mm	32	40	50	63	80	100	125	160	200
A	46	58	68	84	102	124	152	190	240
B	50	63	73	90	108	131	159	198	248
ØD	12	16	16	20	20	25	25	32	32
E	12	16	16	20	20	25	25	32	32
G	22	30	30	35	35	40	40	50	50
H	55	65	80	95	120	135	165	210	245
J	8	8	10	10	12	12	16	20	20
K	10	16	16	20	20	25	25	35	35
L	139,5	150,5	152,5	156,5	159,5	194	220	253	277
ØM	45	52	65	75	95	115	140	180	220
ØN	33	40	49	59	75	90	110	140	175
O	26	33	33	47	47	57	57	72	72
R	8	12	12	16	16	20	20	25	25
ØSHB	8	12	12	16	16	20	20	25	25
T min.*	60	68	68	70,5	70,5	89	99	112	122

* Bevestiging M: bij bestelling maat T aangeven



Haakse contrascharnier (CAO)

Contrascharnier (CAS)

Cilinder Ø mm	32	40	50	63	80	100	125	160	200
A	25	32	32	46	46	56	56	71	71
B	0	16	16	25	25	32	32	43	43
C	20	32	32	50	50	70	70	110	110
D	40	52	52	75	75	115	115	180	180
E	28	38	38	54	54	90	90	150	150
ØF	7	9	9	11	11	14	14	18	18
G	37	54	54	75	75	103	103	154	154
H	18	25	25	32	32	40	40	50	50
J	25	32	32	40	40	50	50	63	63
K	18	26	26	34	34	41	41	55	55
L	139,5	150,5	152,5	156,5	159,5	194	220	253	277
P	32	45	45	63	63	90	90	140	140
R	8	12	12	16	16	20	20	25	25
ØS	8	12	12	16	16	20	20	25	25
T	8	10	10	12	12	16	16	20	20
V	41	52	52	63	63	80	80	103	103
α *	30°	30°	30°	30°	30°	30°	30°	30°	30°

* Bij Cilinder Ø 40 met tegenlager CAS α = 25°

CORROSIEBESTENDIGE CILINDER TYPE T-425/T-426

Bestelvoorbeeld

T-42 5-80-100-X/0/CEP

Cilinder type _____
 Zuigerstang lagering: _____
 5= flexibele lagereenheid
 6= vaste lagereenheid
 Cilinderdiameter _____
 Slaglengte _____
 Slaglengte _____
 (Alleen bij meerstanden cilinder)

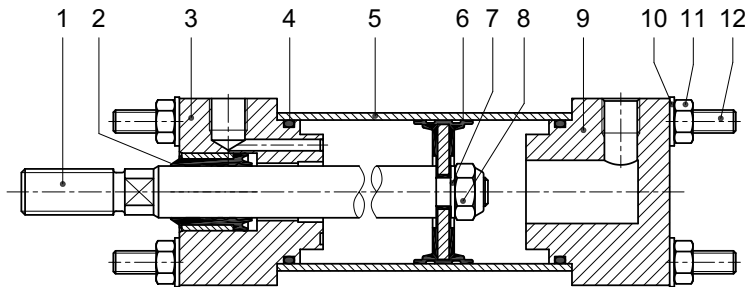
Uitvoering:
 CEP (Aluminium epoxy buis)
 RVS (Rvs buis)
 KS (Kunststof buis)
 ST (Standmelding)

Hulpstukken:
 RM, W, Z,
 FP, AP,
 HS, HB, M,
 AD, CAS, CAO

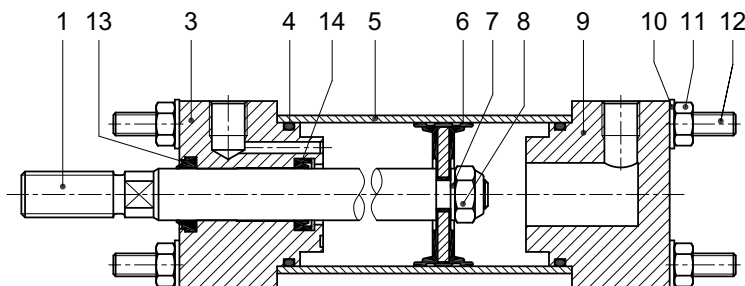
Voorbeeld: T-425-63-100-HS/RVS
 Cilinder Ø63
 Slaglengte van 100 mm
 Flexibele lagereenheid
 Bevestiging: Hoeksteun
 Buis rvs

Revisiedelen (Bij bestelling a.u.b. cilindertype en diameter vermelden)

T-425



T-426



Positie	Omschrijving	Aantal
1	Zuigerstang	1
2	Flexibele lagereenheid	1
3	Frontkap	1
4	O-Ring	2
5	Cilinderbuis	1
6	Zuiger	1
7	Sluitring	1
8	Borgmoer	1
9	Achterkap	1
10	Sluitring	8
11	Moer	8
12	Trekstang	4
13	Schraper	1
14	Binnenmanchet	1

Cilinder Ø	Revisieset	
	Cilinder type T-425 Bestelnummer	Cilinder type T-426 Bestelnummer
32	42598.06.100	42698.06.100
40	42598.08.100	42698.08.100
50	42598.10.100	42698.10.100
63	42598.13.100	42698.13.100
80	42598.16.100	42698.16.100
100	42598.20.100	42698.20.100
125	42598.25.100	42698.25.100
160	42598.32.100	42698.32.100
200	—	—

Revisieset voor T-425 bestaat uit positie:
2, 4 en 6

Revisieset voor T-426 bestaat uit positie:
4, 6, 13 en 14

CORROSIEBESTENDIGE CILINDER TYPE T-425/T-426



De Boeg 26 - 9206 BB Drachten • P.O. Box 633 - 9200 AP Drachten • The Netherlands
Tel.: +31 512 51 00 80 • Fax. +31 512 54 48 61 • www.tecair.com

© 2011 - Tecair bv behoudt zich het recht voor producten te wijzigen zonder voorafgaande mededeling.