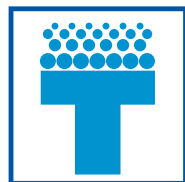
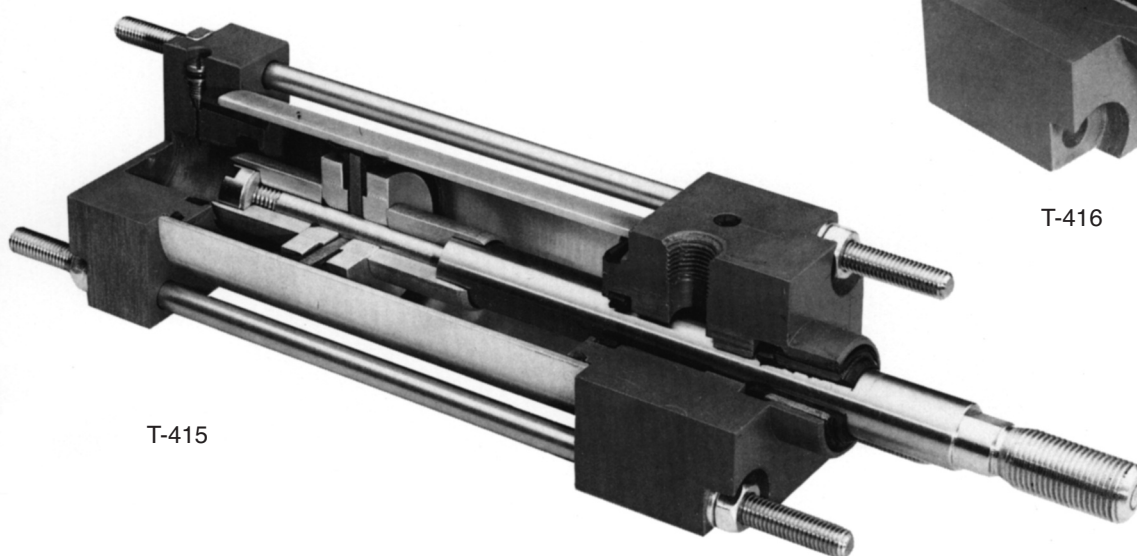


# CORROSIEBESTENDIGE CILINDERS TYPE T-415/T-416



# TECAIR

# CORROSIEBESTENDIGE CILINDERS TYPE T-415/T-416



T-415

T-416

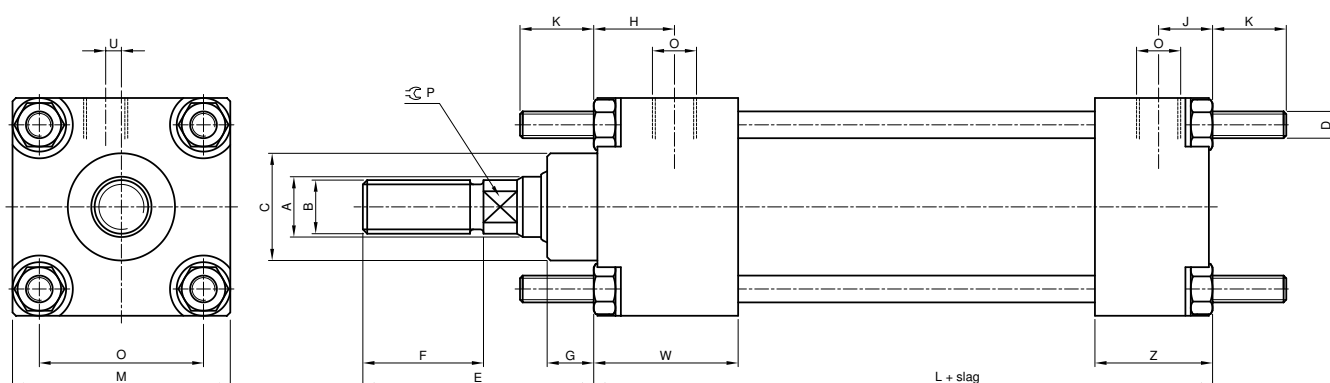
Algemene kenmerken	De T-415 en T-416 cilinders zijn gebufferd, corrosiebestendig en dubbelwerkend. Deze cilinders zijn speciaal ontwikkeld voor de zuivel en voedingsmiddelen industrie en zijn bestand tegen agressieve reinigingsmiddelen. De cilinders zijn ontwikkeld voor gebruik met en zonder vet. Ze zijn standaard verkrijgbaar met vaste lagerring (T-416) en optioneel met flexibele lagerring (T-415) welke minimale uitlijningsfouten compenseert.															
	Zuiger	Geleiding van de zuiger is verzekerd door de speciale volledig ge vulkaniseerde zuiger. Fractieele weerstand en 'Stick-slip' zijn geminimaliseerd door de ronde hoeken van de dubbele lippen, hier tussen bevinden zich de vetkamers waardoor nasmering niet meer nodig is.														
	Buffering	Door buffermanchetten in de front- en eindkap te plaatsen wordt ter plaatse de cilinderdiameter verkleind. Hierdoor ontstaat een maximale bufferkracht, deze is instelbaar d.m.v. speciale stelschroeven. De manchetten zijn voorzien van een terugslagklep voor snelle acceleratie.														
	Corrosiebestendigheid	De eindkappen zijn gemaakt van kunststof. De buis kan uit diverse corrosie bestendige materialen worden gemaakt. De zuigerstang, trekstangen, sluitringen en moeren zijn van rvs kwaliteit 1.4301.														
	Soort cilinder	Dubbelwerkende gebufferde cilinder. Meerstanden cilinder.														
	Bevestigingsmogelijkheden	Hoeksteunen, front-/achterplaat, midden- en achterscharnier, contrascharnier, haakse contrascharnier, gaffel, stangkop, verlengde trekstangen.														
	Materiaal	<table> <tr> <td>Kappen</td> <td>: Kunststof</td> </tr> <tr> <td>Cilinderbuis</td> <td>: Geëpoxeerd aluminium RVS (1.4301) Glasvezel versterkt kunststof</td> </tr> <tr> <td>Zuiger</td> <td>: Volledig ge vulkaniseerd rubber</td> </tr> <tr> <td>Zuigerstang</td> <td>: RVS (1.4301) (andere soorten zijn op aanvraag mogelijk)</td> </tr> <tr> <td>Trekstangen en moeren</td> <td>: RVS (1.4301) (andere soorten zijn op aanvraag mogelijk)</td> </tr> <tr> <td>Afdichtingen</td> <td>: Oliebestendig synthetisch rubber</td> </tr> <tr> <td>Bevestigingsdelen</td> <td>: Geëpoxeerd (op aanvraag in RVS (1.4301))</td> </tr> </table>	Kappen	: Kunststof	Cilinderbuis	: Geëpoxeerd aluminium RVS (1.4301) Glasvezel versterkt kunststof	Zuiger	: Volledig ge vulkaniseerd rubber	Zuigerstang	: RVS (1.4301) (andere soorten zijn op aanvraag mogelijk)	Trekstangen en moeren	: RVS (1.4301) (andere soorten zijn op aanvraag mogelijk)	Afdichtingen	: Oliebestendig synthetisch rubber	Bevestigingsdelen	: Geëpoxeerd (op aanvraag in RVS (1.4301))
	Kappen	: Kunststof														
Cilinderbuis	: Geëpoxeerd aluminium RVS (1.4301) Glasvezel versterkt kunststof															
Zuiger	: Volledig ge vulkaniseerd rubber															
Zuigerstang	: RVS (1.4301) (andere soorten zijn op aanvraag mogelijk)															
Trekstangen en moeren	: RVS (1.4301) (andere soorten zijn op aanvraag mogelijk)															
Afdichtingen	: Oliebestendig synthetisch rubber															
Bevestigingsdelen	: Geëpoxeerd (op aanvraag in RVS (1.4301))															
Temperatuur	- 35 C, max. + 70° C.															
Pneumatische kenmerken	Max. werkdruk	10 Bar														
	Medium	(droge) gefilterde lucht														
	Startdruk	0,2 Bar														

# CORROSIEBESTENDIGE CILINDERS TYPE T-415/T-416

## Technische omschrijving

Cilinder Ø	mm	32	40	50	63	80	100	125	160	200
Oppervlakte aan pers zijde	cm <sup>2</sup>	8,0	12,6	19,6	31,2	50,3	78,5	122,7	201,0	–
Oppervlakte aan trek zijde	cm <sup>2</sup>	6,9	10,0	21,0	27,3	46,4	71,4	115,6	188,4	–
Drukkracht (bij 6 bar)	N	482	754	1178	1870	3015	4712	7363	12063	–
Trekkkracht (bij 6 bar)	N	415	601	1025	1642	2787	4288	6938	11309	–
Bufferlengte	mm	20	27	27	29	29	33	33	41	–
Zuigerstang diameter	mm	12	18	18	22	22	30	30	40	–
Luchtaansluiting	mm	G 1/8"	G 1/4"	G 1/4"	G 3/8"	G 3/8"	G 1/2"	G 1/2"	G 3/4"	–

## T - 415/416 Basis cilinder dimensies

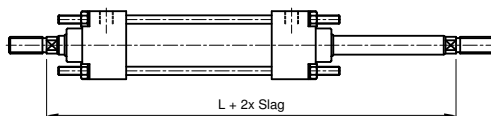


Cilinder Ø mm	32	40	50	63	80	100	125	160	200
ØA	12	18	18	22	22	30	30	40	–
B	M10x1,5	M16x1,5	M16x1,5	M20x1,5	M20x1,5	M27x2	M27x2	M36x2	–
ØC	25	32	32	45	45	55	55	65	–
D	M6	M6	M8	M8	M10	M10	M12	M16	–
E	44	69	69	84	84	109	109	133	–
F	20	36	36	46	46	63	63	85	–
G	14	14	14	19	19	19	19	24	–
H	23	24	24	24	24	33	43	39	–
J	19	16	16	25	25	29	39	39	–
K	16	16	22	22	27	27	33	41	–
L*	107	117	117	126	125	149	172	173	–
ØM	45	52	65	75	95	115	140	180	–
ØN	33	40	49	59	75	90	110	140	–
O	G 1/8"	G 1/4"	G 1/4"	G 3/8"	G 3/8"	G 1/2"	G 1/2"	G 3/4"	–
⊕ P	8	13	13	17	17	22	22	32	–
U	2	4	4	5	5	0	0	0	–
W	38	43	43	43	43	53	63	60,5	–
Z	33	35	35	43	43	53	63	60,5	–

\* Bij cilinders die geschikt zijn voor standmelding (type ST) wijzigt de maat L (details op aanvraag).

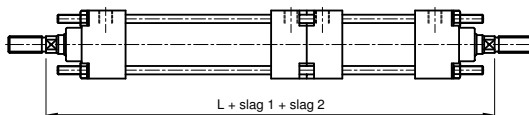
# CORROSIEBESTENDIGE CILINDERS TYPE T-415/T-416

## T-415/416 voorzien van doorlopende zuigerstang



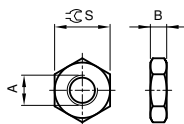
Cilinder Ø mm	32	40	50	63	80	100	125	160	200
L*	160	191	191	202	202	242	262	270	–

## TM-415/416 meerstanden cilinder



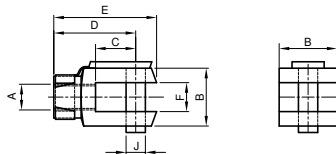
Cilinder Ø mm	32	40	50	63	80	100	125	160	200
L*	260	298	298	326	326	390	432	442	–

## Kontramoe (RM)



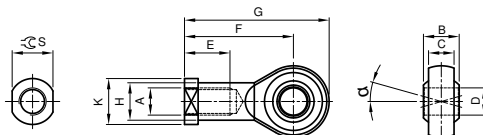
Cilinder Ø mm	32	40	50	63	80	100	125	160	200
A	M10x1,5	M16x1,5	M16x1,5	M20x1,5	M20x1,5	M27x2	M27x2	M36x2	–
B	5	8	8	10	10	13,5	13,5	18	–
⌀S	17	24	24	30	30	41	41	55	–

## Gaffel met borgpen (W)



Cilinder Ø mm	32	40	50	63	80	100	125	160	200
A	M10x1,5	M16x1,5	M16x1,5	M20x1,5	M20x1,5	M27x2	M27x2	M36x2	–
B	22	36	36	45	45	63	63	80	–
C	16	25	25	3	33	40	40	40	–
D	36	51	51	63	63	85	85	115	–
E	9	64	64	80	80	105	105	140	–
F H <sup>8</sup>	11	18	18	22	22	30	30	40	–
Ø J H <sup>8</sup>	8	12	12	16	16	20	20	25	–

## Stangkop (Z)

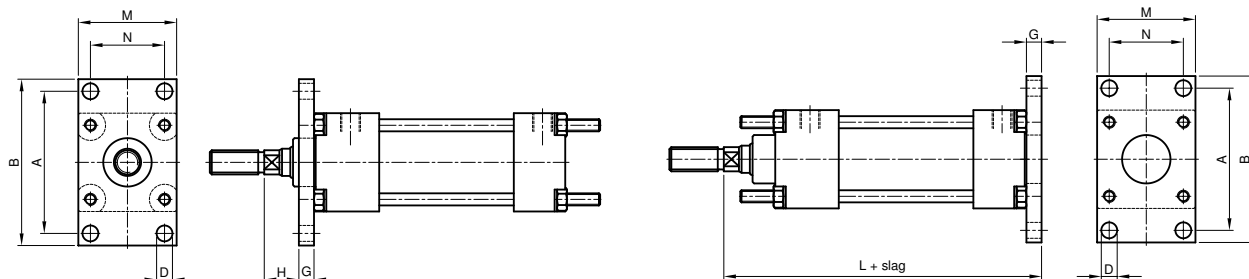


Cilinder Ø mm	32	40	50	63	80	100	125	160	200
A	M10x1,5	M16x1,5	M16x1,5	M20x1,5	M20x1,5	M27x2	M27x2	M36x2	–
B	14	21	21	25	25	37	37	43	–
C	10,5	15	15	18	18	25	25	28	–
ØD H <sup>8</sup>	10	16	16	20	20	30	30	35	–
E	20	28	28	33	33	51	51	56	–
F	50	64	64	77	77	110	110	125	–
G	57	85	85	102	102	145	145	165	–
ØH	15	22	22	27,5	27,5	40	40	46	–
ØK	19	27	27	34	34	50	50	58	–
⌀S	17	22	22	30	30	41	41	50	–
α°	13	15	15	14	14	17	17	19	–

\* Bij cilinders die geschikt zijn voor standmelding (type ST) wijzigt de maat L (details op aanvraag).

# CORROSIEBESTENDIGE CILINDERS TYPE T-415/T-416

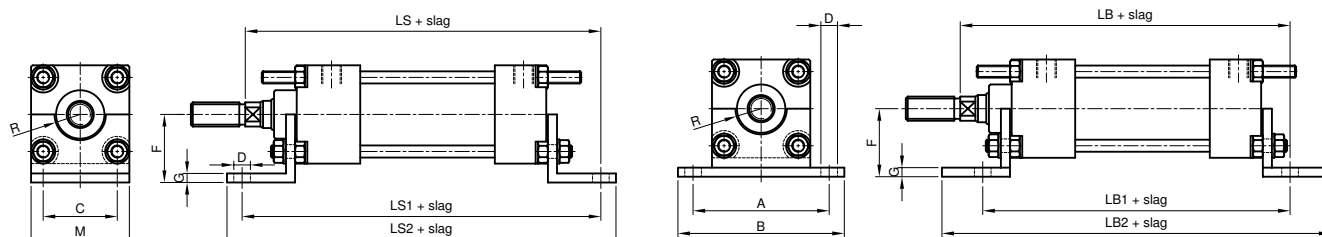
## Cilinder accessoires



Frontplaat (FP)

Achterplaat (AP)

Cilinder Ø mm	32	40	50	63	80	100	125	160	200
A	68	78	94	104	130	150	180	228	–
B	80	90	110	120	150	170	205	260	–
ØD	9	9	11	11	14	14	18	22	–
G	8	8	10	10	12	12	16	20	–
H	16	25	23	28	26	34	29	29	–
L	139	158	160	174	176	208	233	242	–
M	45	52	65	75	95	115	140	180	–
N	33	40	49	59	75	90	110	140	–



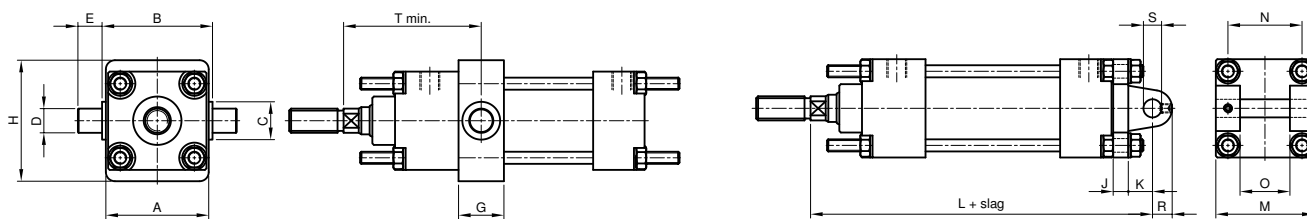
Hoeksteun smal (HS)

Hoeksteun breed (HB)

Cilinder Ø mm	32	40	50	63	80	100	125	160	200
A	65	72	90	100	126	148	180	230	–
B	82	90	110	120	155	180	215	275	–
C	28	36	45	55	70	90	100	130	–
ØD	9	9	11	11	14	14	18	22	–
F	32	36	45	50	63	73	91	45	–
G	5	5	6	6	7	7	8	10	–
LS	158	176	184	198	206	238	268	283	–
LS1	161	171	187	196	211	235	276	297	–
LS2	177	187	207	216	245	269	312	333	–
M	45	52	65	75	95	115	140	180	–
R	13	17	17	24	–	–	–	–	–
LB	146	164	167	181	186	218	240	251	–
LB1	137	147	153	162	171	195	220	233	–
LB2	177	187	207	216	245	269	312	333	–

# CORROSIEBESTENDIGE CILINDERS TYPE T-415/T-416

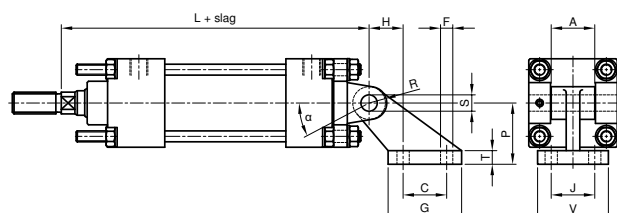
## Cilinder accessoires



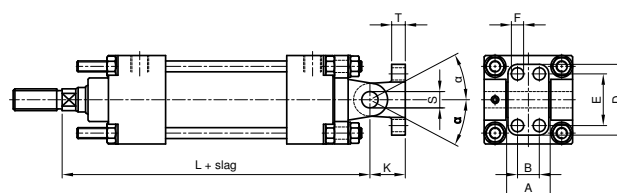
Middenscharnier (M)

Front-achterscharnier (pen) (AD)

Cilinder Ø mm	32	40	50	63	80	100	125	160	200
A	46	58	68	84	102	124	152	190	—
B	50	63	73	90	108	131	159	198	—
C	20	25	25	30	30	36	36	45	—
ØD f8	12	16	16	20	20	25	25	32	—
E	12	16	16	20	20	25	25	32	—
G	22	30	30	35	35	40	40	50	—
H	55	65	80	95	120	135	165	210	—
J	8	8	10	10	12	12	16	20	—
K	10	16	16	20	20	25	25	35	—
L	150	174	176	194	196	233	258	277	—
ØM	45	52	65	75	95	115	140	180	—
ØN	33	40	49	59	75	90	110	140	—
O	26	33	33	47	47	57	57	72	—
R	8	12	12	16	16	20	20	25	—
ØSH <sup>8</sup>	8	12	12	16	16	20	20	25	—
T min	72	90	90	97	98	118	127	134	—



Haakse contrascharnier (CAO)



Contrascharnier (CAS)

Cilinder Ø mm	32	40	50	63	80	100	125	160	200
A	25	32	32	46	46	56	56	71	—
B	0	16	16	25	25	32	32	43	—
C	20	32	32	50	50	70	70	110	—
D	40	52	52	75	75	115	115	180	—
E	28	38	38	54	54	90	90	150	—
ØF	7	9	9	11	11	14	14	18	—
G	37	54	54	75	75	103	103	154	—
H	18	25	25	32	32	40	40	50	—
J	25	32	32	40	40	50	50	63	—
K	18	26	26	34	34	41	41	55	—
L	150	174	176	194	196	233	258	277	—
P	32	45	45	63	63	90	90	140	—
R	8	12	12	16	16	20	20	25	—
ØS H <sup>8</sup>	8	12	12	16	16	20	20	25	—
T	8	10	10	12	12	16	16	20	—
V	41	52	52	63	63	80	80	103	—
α*	30°	30°	30°	30°	30°	30°	30°	30°	—

\* Cilinder ø40 met scharnier CAS α=25°

# CORROSIEBESTENDIGE CILINDERS TYPE T-415/T-416

## Bestelvoorbeeld

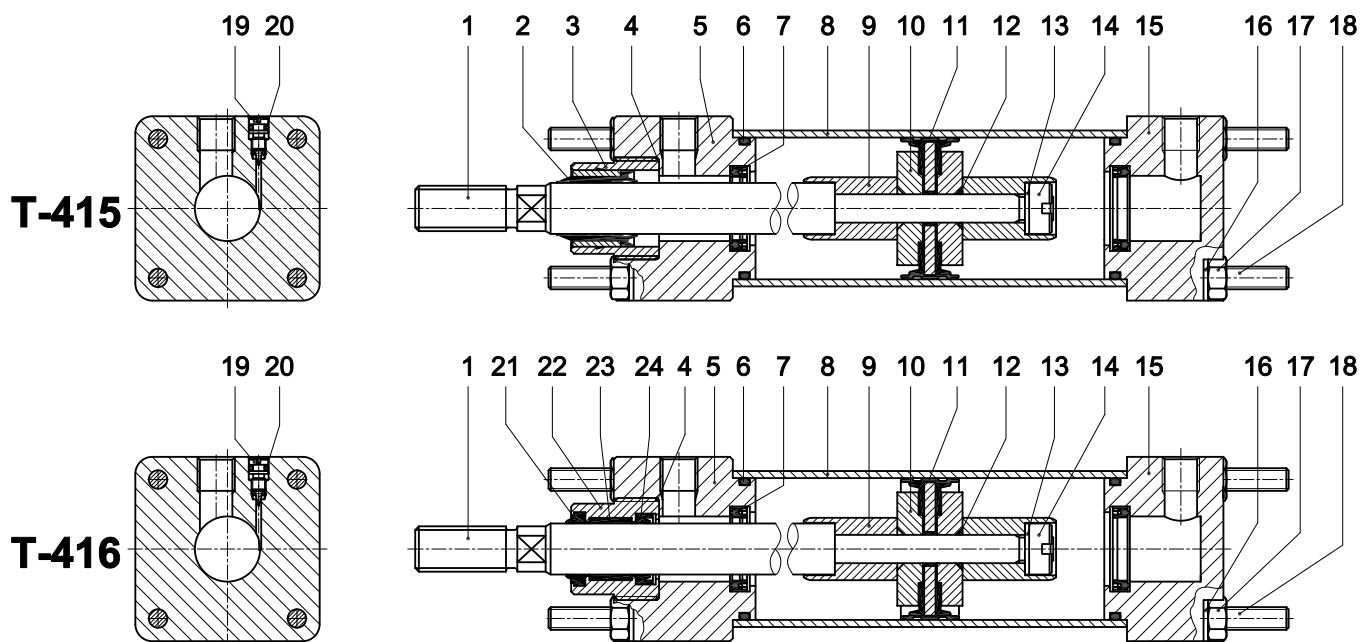
## T-41 5-80-100-X/0/CEP

Cilinder type \_\_\_\_\_  
 Zuigerstang lagering: \_\_\_\_\_  
 5= flexibele lagereenheid  
 6= vaste lagereenheid  
 Cilinderdiameter \_\_\_\_\_  
 Slaglengte \_\_\_\_\_  
 Slaglengte \_\_\_\_\_  
 (Alleen bij meerstanden cilinder)

Uitvoering:  
 CEP (Aluminium epoxy buis)  
 RVS (Rvs buis)  
 KS (Kunststof buis)  
 ST (Standmelding)

Hulpstukken:  
 RM, W, Z,  
 FP, AP,  
 HS, HB, M,  
 AD, CAO, CAS

Revisiedelen (Bij bestelling a.u.b. cilindertype en diameter vermelden).



Positie	Omschrijving	Aantal
1	Zuigerstang	1
2	Flexibele lagereenheid	1
3	Lagerbus	1
4	O-Ring	1
5	Frontkap	1
6	O-Ring	2
7	Buffermanchet	2
8	Cilinderbus	1
9	Buffertaats	2
10	Flensbus	2
11	Zuiger	1
12	O-Ring	1
13*	Sluitring	1
14*	Gleufmoer	1
15	Achterkap	1
16	Sluitring	8
17	Moer	8
18	Trekstang	4
19	Regelschroef	2
20	O-Ring	2
21	Schraper	1
22	Lagerbus	1
23	Lagerband	1
24	Binnenmanchet	1

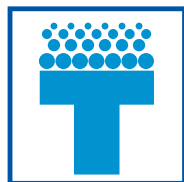
\* Bij cilinderdiameter 32 komen positie 13 en 14 te vervallen

Revisieset		
Cilinder Ø	Cilinder type T-415 Bestelnummer	Cilinder type T-416 Bestelnummer
32	41598.06.100	41698.06.100
40	41598.08.100	41698.08.100
50	41598.10.100	41698.10.100
63	41598.13.100	41698.13.100
80	41598.16.100	41698.16.100
100	41598.20.100	41698.20.100
125	41598.25.100	41698.25.100
160	41598.32.100	
200	-	

Revisieset voor T-415 bestaat uit positie:  
 2, 4, 6, 7, 11, 12 en 20

Revisieset voor T-416 bestaat uit positie:  
 4, 6, 7, 11, 12, 20, 21, 23 en 24

# CORROSIEBESTENDIGE CILINDERS TYPE T-415/T-416



# TECAIR

De Boeg 26 - 9206 BB Drachten • P.O. Box 633 - 9200 AP Drachten • The Netherlands  
Tel.: +31 512 51 00 80 • Fax. +31 512 54 48 61 • [www.tecair.com](http://www.tecair.com)

© 2011 - Tecair bv behoudt zich het recht voor producten te wijzigen zonder voorafgaande mededeling.