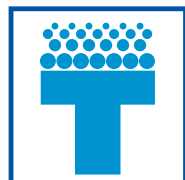
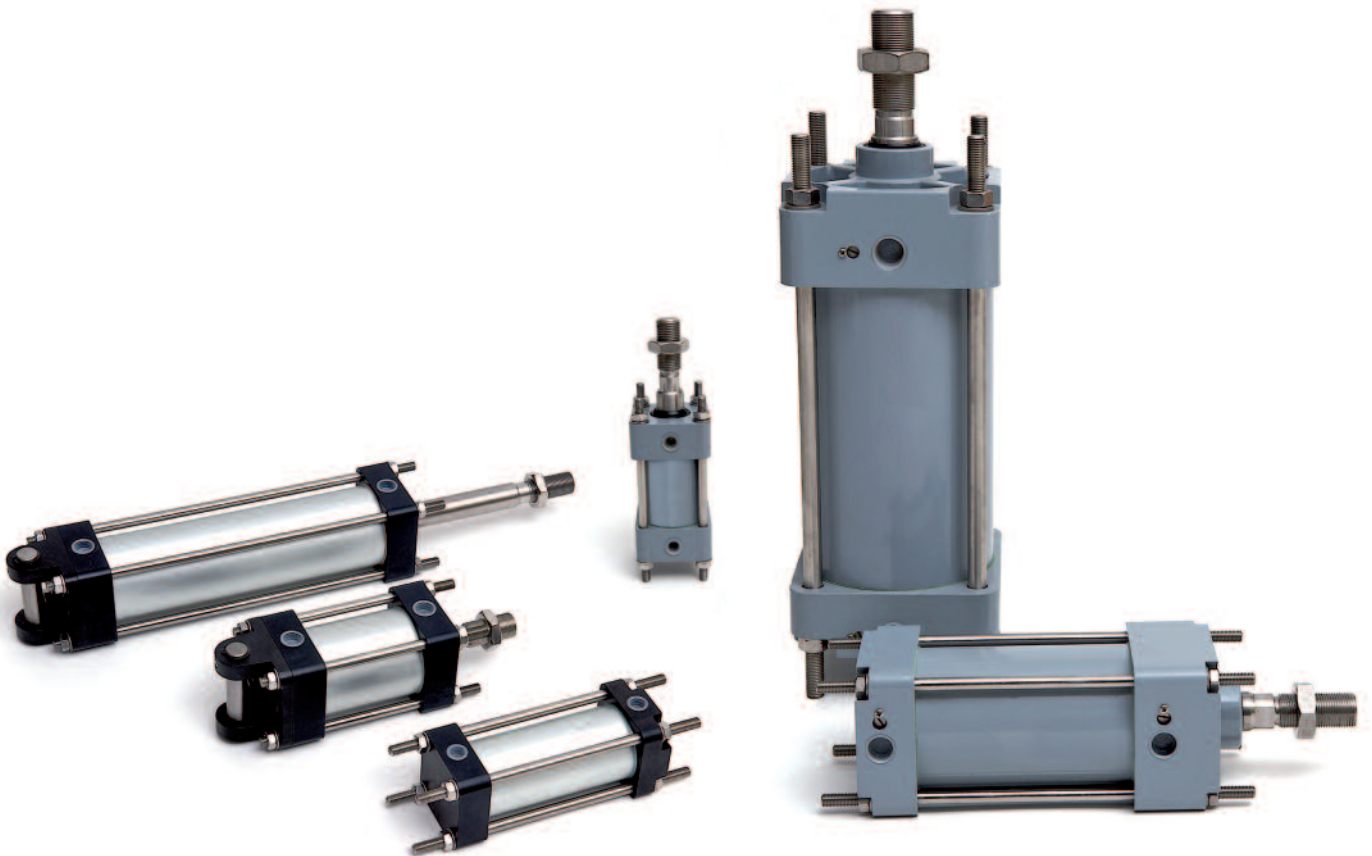


# LUCHTCILINDERS

## Ø 32 T/M Ø 200

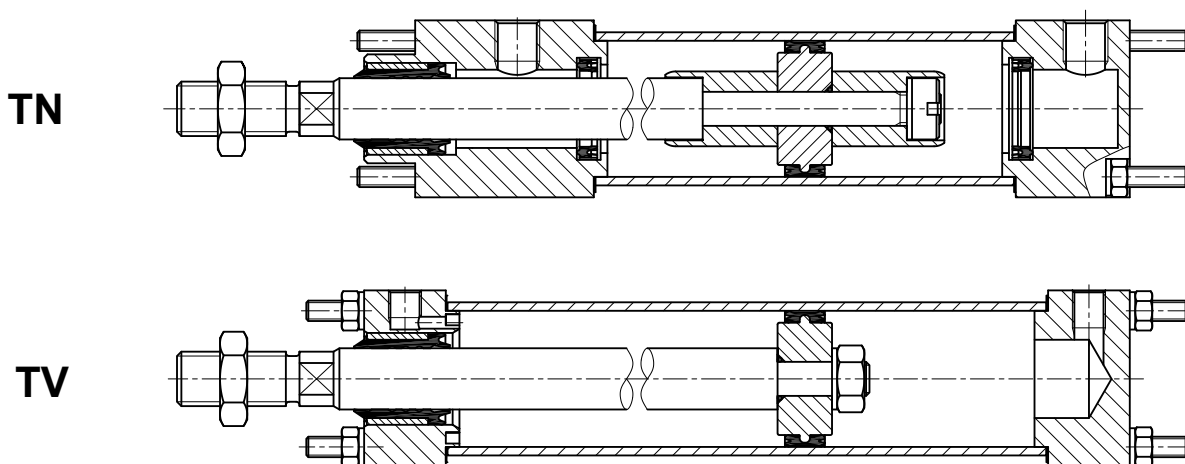
**Gebufferd**  
**Ongebufferd**  
**Dubbelwerkend**  
**Enkelwerkend**  
**Meerstanden**  
**Tandem**



# TECAIR

# LUCHTCILINDERS Ø 32 T/M Ø 200

## LUCHTCILINDERS



Algemene kenmerken	Soort cilinders	Enkelwerkende cilinders. Dubbelwerkende cilinders met of zonder instelbare luchtbuffers. Meerstanden cilinders - tandem/olieremcilinders. Gefabriceerd volgens Cnomo norm. Naast de aanbevolen standaard slaglengten zijn alle gewenste slaglengten leverbaar. Eveneens leverbaar: speciale cilinders, w.o. ronde uitvoering type TR (zuivel uitvoering), alsmede draaicilinders en cilinders geschikt voor standmelding.
	Bijzonderheden	Geen metallische aanraking tussen bewegende delen; cilinderbuis en zuigerstang zijn zelfpolijstend. Zuigerstang: roestvrij staal, gepolijst, afwijkende stanguitvoeringen op verzoek leverbaar. Cilinderbuis: inwendig gepolijst, waardoor een glad en slijtvast oppervlak wordt verkregen. Zuigermanchet: uitgevoerd als dubbelmanchet. Schraper-flexibele lagering-zuigerstangmanchet vormen één compact geheel; deze flexibele lagereenheid is in de frontkap gemonteerd waardoor geringe uitlijnfouten gecompenseerd kunnen worden.
	Lucht-aansluitingen	Gasdraad (BSP). Draadaansluiting en doorlaat zijn in verhouding tot de cilinderdiameter. Op verzoek zijn metrische aansluitingen leverbaar.
	Bevestigings-mogelijkheden	Hoeksteunen, front-achterplaat, front-, midden- en achterscharnier, contrascharnier, haaks contrascharnier, gaffel, stangkop, verlengde trekstangen. Afmetingen volgens Cnomo normen.
	Materiaal	Kappen, zuiger en buis: aluminium. Buffertaatsen: aluminium, gepolijst. Afdichtingen: oliebestendig synthetisch rubber.
	Omgevings-temperatuur	Min. - 20° C, max. + 80° C. Cilinders voor hogere en/of lagere omgevingstemperatuur op aanvraag leverbaar.
	Uitvoering	Corrosie bestendig.
Pneumatische kenmerken	Medium	Gefilterde, (gesmeerde) lucht, water en Hydraulische olie (max. 13° E)
	Nominale druk <sup>1)</sup>	8 bar.
	Drukgebied <sup>1)</sup>	0 - 12 bar.
	Buffers	Instelbare luchtbuffer, de afdichting werkt als een terugslagklep die zorgt voor een maximale luchttoevoer bij de start.
1) Overdruk		

# LUCHTCILINDERS Ø 32 T/M Ø 200

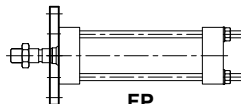
## BESTELWIJZE EN SLAGLENGTEN DUBBELWERKENDE LUCHTCILINDERS

Genormaliseerde aanbevolen slaglengten volgens Cnorm norm									
Slaglengten in mm	Inwendige cilinderdiameters in mm								
	32	40	50	63	80	100	125	160	200
25	•	•	•	•					
50	•	•	•	•	•				
75	•	•	•	•	•	•			
100	•	•	•	•	•	•	•		
125	•	•	•	•	•	•	•	•	•
150	•	•	•	•	•	•	•	•	•
200	•	•	•	•	•	•	•	•	•
250	•	•	•	•	•	•	•	•	•
300		•	•	•	•	•	•	•	•
400		•	•	•	•	•	•	•	•
500				•	•	•	•	•	•
600				•	•	•	•	•	•
800						•	•	•	•
1000						•	•	•	•

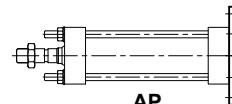
Afwijkende slaglengten eveneens leverbaar.



**SC**  
standaard cilinder



**FP**  
frontplaat



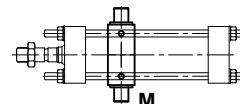
**AP**  
achterplaat



**HS**  
hoeksteun smal



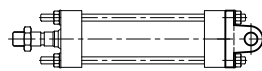
**HB**  
hoeksteun breed



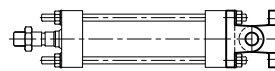
**M**  
middenscharnier



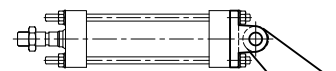
**FS**  
frontscharnier



**AD**  
achterscharnier + pen



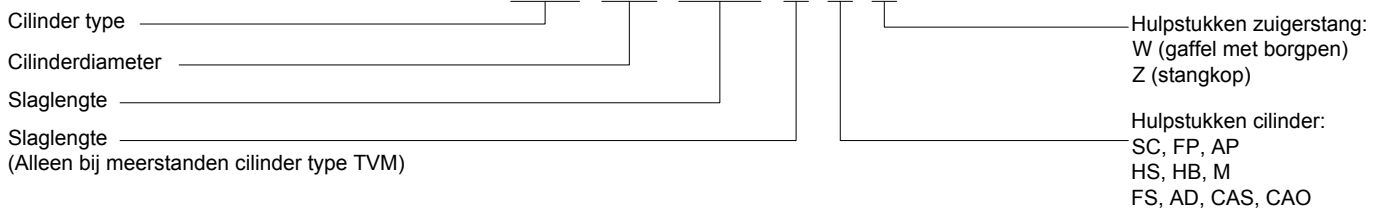
**CAS**  
achterscharnier+pen  
en contrascharnier



**CAO**  
achterscharnier+pen  
en haakse contrascharnier

Typen	Cil. diam.	Slaglengte	Hulpstukken	
TN, TNL ( met instelbare buffer) TV, TVL (zonder buffer) TVE (zonder buffer) TVM (zonder buffer) TVT (zonder buffer)	in mm	in mm	SC, FP, AP HS, HB, M FS, AD, CAS, CAO	W = (gaffel met borgpen) Z = (stangkop)

### TN-80-100-X/0/0



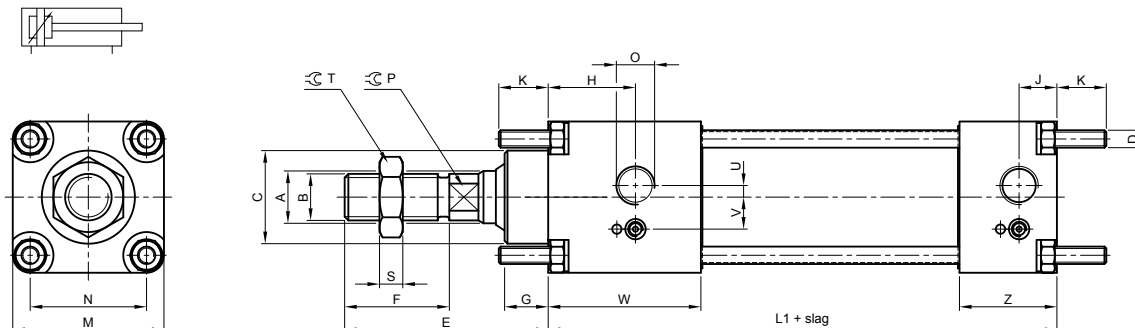
Voorbeeld 1: TN-80-100/HS/Z  
Gebufferde cilinder Ø80 met een slaglengte van 100 mm.  
Bevestiging: Hoeksteun smal en stangkop.

Voorbeeld 2: TVM-125-125-200/HB/W  
Meerstandencilinder Ø125 met slag 1=125 en slag 2 =200 mm.  
Bevestiging: Hoeksteun breed en stangkop

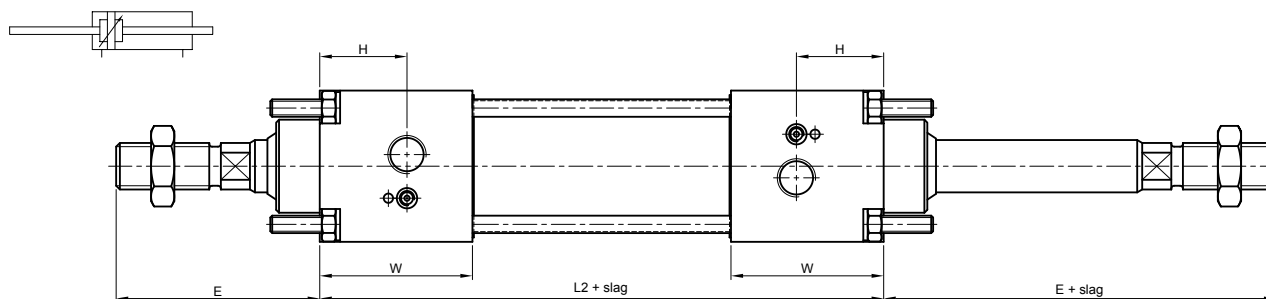
# LUCHTCILINDERS Ø 32 T/M Ø 200

## GEBUFFERDE DUBBELW. CILINDERS DIE VOLDOEN AAN DE CNOMO-NORM, TYPE TN EN TNL

### TN (Dubbelwerkende cilinder met instelbare demping)



### TNL (Dubbelwerkende cilinder met instelbare demping en doorlopende zuigerstang)



Afmetingen in mm	Inwendige cilinderdiameters in mm								
	32	40	50	63	80	100	125	160	200
Ø A	12	18	18	22	22	30	30	40	40
Ø B	M 10x1,5	M 16x1,5	M 16x1,5	M 20x1,5	M 20x1,5	M 27x2	M 27x2	M 36x2	M 36x2
Ø C e9	25	32	32	45	45	55	55	65	65
Ø D	M 6	M 6	M 8	M 8	M 10	M 10	M 12	M 16	M 16
E	45	70	70	85	85	110	110	135	135
F	20	36	36	46	46	63	63	85	85
G	15	15	15	20	20	20	20	25	25
H	21	30	30	33	33	42	42	50	50
J	9	13	13	16	16	18	18	20	20
K	17	17	23	23	28	28	34	42	42
L <sub>1</sub>	80	110	110	125	125	145	145	180	180
L <sub>2</sub>	90	129	129	143	143	165	165	200	200
M	45	52	65	75	95	115	140	180	220
N	33	40	49	59	75	90	110	140	175
Ø O	G 1/8"	G 1/4"	G 1/4"	G 3/8"	G 3/8"	G 1/2"	G 1/2"	G 3/4"	G 3/4"
P	8	13	13	17	17	22	22	32	32
S	5	8	8	10	10	13,5	13,5	18	18
T	17	24	24	30	30	41	41	55	55
U	2	4	4	5	5	0	0	0	0
V	9	11	11	13	13	20	20	29	29
W	29	33	52,5	52,5	56	64	64	79	79
Z	19	23	33,5	33,5	38	44	44	59	59
Inlaat boring	8,5	11,5	11,5	15	15	18,5	18,5	24	24
Bufferlengte	20	30	30	33	33	39	39	52	52

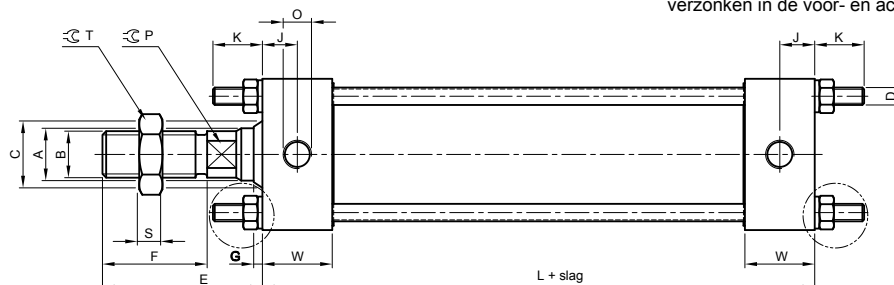
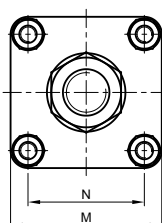
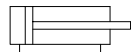
Zie voor bestelwijze en slaglengtes blz. 3.

Voor bevestigingsmogelijkheden zie bladzijde 3, 9 en 10.  
Leverbaar enkelwerkende CNOMO-cilinder.

# LUCHTCILINDERS Ø 32 T/M Ø 200

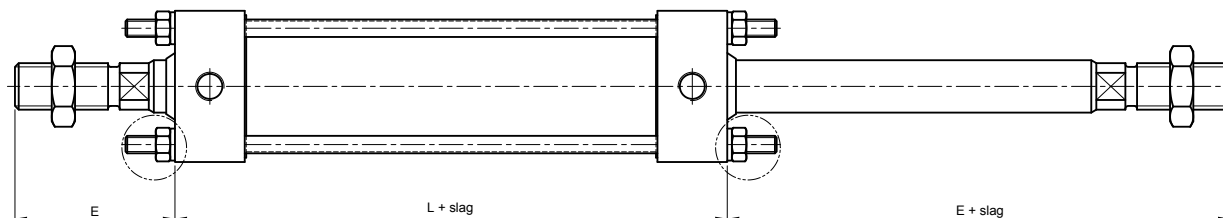
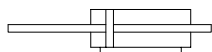
## ONGEBUFFERDE DUBBELWERKENDE CILINDERS TYPE TV EN TVL

### TV (Dubbelwerkende cilinder)



Bij cilinders met een diameter van Ø125, Ø160 en Ø200 zijn de trekstangmoeren verzonken in de voor- en achterkap.

### TVL (Dubbelwerkende cilinder met doorlopende zuigerstang)



Afmetingen in mm	Inwendige cilinderdiameters in mm								
	32	40	50	63	80	100	125	160	200
Ø A	12	18	18	22	22	30	30	40	40
Ø B	M 10x1,5	M 16x1,5	M 16x1,5	M 20x1,5	M 20x1,5	M 27x2	M 27x2	M 36x2	M 36x2
Ø C	16	23	23	27	27	35	35	45	45
Ø D	M 6	M 6	M 8	M 8	M 10	M 10	M 12	M 16	M 16
E	35	55	55	65	65	90	90	110	110
F	20	36	36	46	46	63	63	85	85
G	3	3	3	3,5	3,5	3,5	3,5	4	4
H	10,5	10,5	15	15	18,5	18,5	22	27	27
J	9,5	12	12	13	13	19	19	20	20
K	17	17	23	23	28	28	34	42	42
L	62	72	72	83	83	105	105	120	120
M	45	52	65	75	95	115	140	180	220
N	33	40	49	59	75	90	110	140	175
Ø O	G 1/8"	G 1/8"	G 1/4"	G 3/8"	G 3/8"	G 1/2"	G 1/2"	G 3/4"	G 3/4"
P	8	13	13	17	17	22	22	32	32
S	5	8	8	10	10	13,5	13,5	18	18
T	17	24	24	30	30	41	41	55	55
W	19	24	24	26	24	34	34	39	39
Inlaat boring	4	6	8	12	12	16	16	20	20

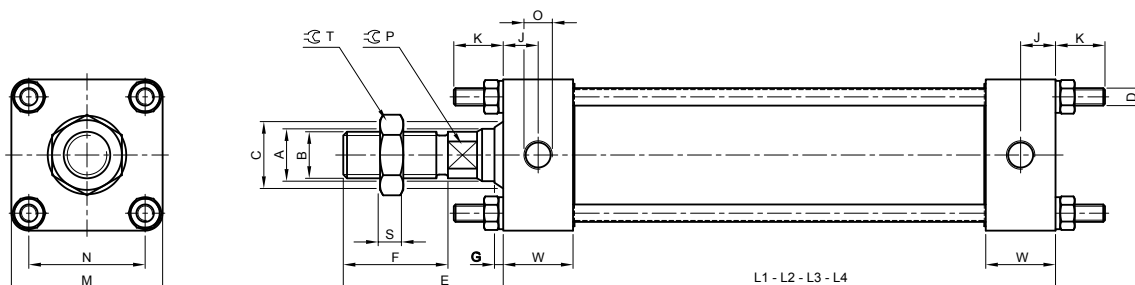
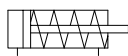
Zie voor bestelwijze en slaglengtes blz. 3.

Voor bevestigingsmogelijkheden zie bladzijde 3, 9 en 10.

# LUCHTCILINDERS Ø 32 T/M Ø 200

## ONGEBUFFERDE ENKELWERKENDE CILINDERS TYPE TVE

### TVE



Afmetingen in mm	Inwendige cilinderdiameters in mm					
	32	40	50	63	80	100
Ø A	12	18	18	22	22	30
Ø B	M 10x1,5	M 16x1,5	M 16x1,5	M 20x1,5	M 20x1,5	M 27x2
Ø C	16	23	23	27	27	35
Ø D	M 6	M 6	M 8	M 8	M 10	M 10
E	35	55	55	65	65	90
F	20	36	36	46	46	63
G	3	3	3	3,5	3,5	3,5
H	10,5	10,5	15	15	18,5	18,5
J	9,5	12	12	13	13	19
K	17	17	23	23	28	28
L1 (Slag 25 mm)	112	122	122	133	133	155
L2 (Slag 50 mm)	162	172	172	183	183	205
L3 (Slag 75 mm)	212	222	222	233	233	255
L4 (Slag 100 mm)	262	272	272	283	283	305
M	45	52	65	75	95	115
N	33	40	49	59	75	90
Ø O	G 1/8"	G 1/8"	G 1/4"	G 3/8"	G 3/8"	G 1/2"
P	8	13	13	17	17	22
S	5	8	8	10	10	13,5
T	17	24	24	30	30	41
W	19	24	24	26	24	34
Inlaat boring	4	6	8	12	12	16
Veersp. in N bij zuigerstang	in	65	80	105	105	170
	uit	140	170	225	225	380

Zie voor bestelwijze en slaglengtes blz. 3.

Bevestigingssoorten op bladzijde 3, 9 en 10.

Op verzoek leverbaar: afwijkende slaglengtes en doorgaande zuigerstangen.

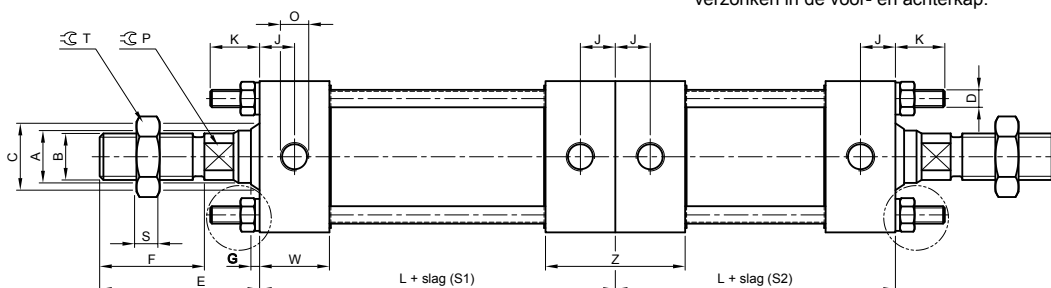
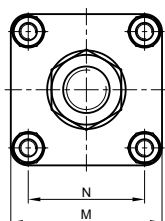
# LUCHTCILINDERS Ø 32 T/M Ø 200

## ONGEBUFFERDE DUBBELWERKENDE MEERSTANDEN CILINDERS MET 3 OF 4 POSITIES TYPE TVM

TVM



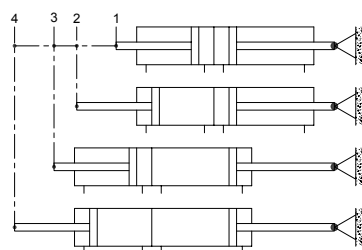
Bij cilinders met een diameter van Ø125, Ø160 en Ø200 zijn de trekstangmoeren verzonken in de voor- en achterkap.



Slag  $S_1$  = Slag  $S_2$ : 3 Posities

Slag  $S_1$  < of >  $S_2$ : 4 Posities

Afmetingen in mm	Inwendige cilinderdiameters in mm								
	32	40	50	63	80	100	125	160	200
Ø A	12	18	18	22	22	30	30	40	40
Ø B	M 10x1,5	M 16x1,5	M 16x1,5	M 20x1,5	M 20x1,5	M 27x2	M 27x2	M 36x2	M 36x2
Ø C	16	23	23	27	27	35	35	45	45
Ø D	M 6	M 6	M 8	M 8	M 10	M 10	M 12	M 16	M 16
E	35	55	55	65	65	90	90	110	110
F	20	36	36	46	46	63	63	85	85
G	3	3	3	3,5	3,5	3,5	3,5	4	4
H	10,5	10,5	15	15	18,5	18,5	22	27	27
J	9,5	12	12	13	13	19	19	20	20
K	17	17	23	23	28	28	34	42	42
L	62	72	72	83	83	105	105	120	120
M	45	52	65	75	95	115	140	180	220
N	33	40	49	59	75	90	110	140	175
Ø O	G 1/8"	G 1/8"	G 1/4"	G 3/8"	G 3/8"	G 1/2"	G 1/2"	G 3/4"	G 3/4"
P	8	13	13	17	17	22	22	32	32
S	5	8	8	10	10	13,5	13,5	18	18
T	17	24	24	30	30	41	41	55	55
W	19	24	24	26	24	34	34	39	39
Z	38	48	48	52	48	68	68	78	78
Inlaat boring	4	6	8	12	12	16	16	20	20



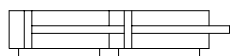
Zie voor bestelwijze en slaglengtes blz. 3.

Voor bevestigingsmogelijkheden zie bladzijde 3, 9 en 10.

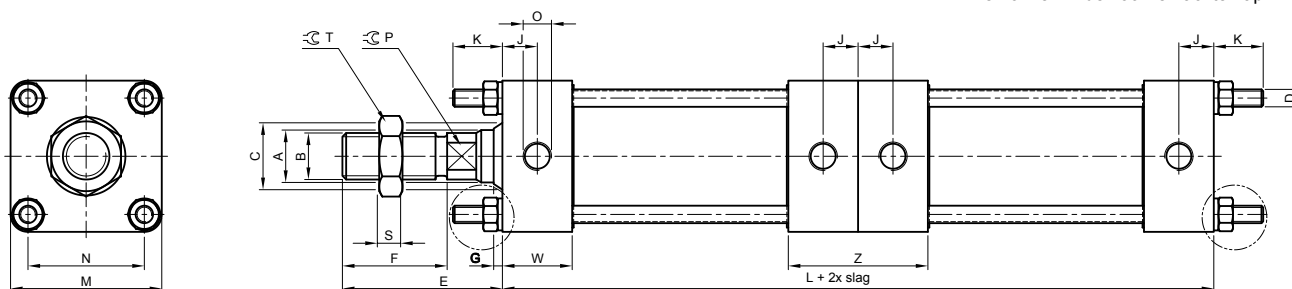
# LUCHTCILINDERS Ø 32 T/M Ø 200

## ONGEBUFFERDE DUBBELWERKENDE TANDEMCILINDER TVT

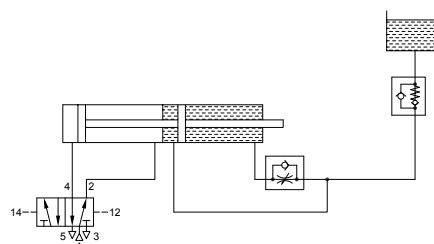
TVT



Bij cilinders met een diameter van Ø125, Ø160 en Ø200 zijn de trekstangmoeren verzonken in de voor- en achterkap.



Afmetingen in mm	Inwendige cilinderdiameters in mm								
	32	40	50	63	80	100	125	160	200
Ø A	12	18	18	22	22	30	30	40	40
Ø B	M 10x1,5	M 16x1,5	M 16x1,5	M 20x1,5	M 20x1,5	M 27x2	M 27x2	M 36x2	M 36x2
Ø C	16	23	23	27	27	35	35	45	45
Ø D	M 6	M 6	M 8	M 8	M 10	M 10	M 12	M 16	M 16
E	35	55	55	65	65	90	90	110	110
F	20	36	36	46	46	63	63	85	85
G	3	3	3	3,5	3,5	3,5	3,5	4	4
H	10,5	10,5	15	15	18,5	18,5	22	27	27
J	9,5	12	12	13	13	19	19	20	20
K	17	17	23	23	28	28	34	42	42
L	124	144	144	166	166	210	210	240	240
M	45	52	65	75	95	115	140	180	220
N	33	40	49	59	75	90	110	140	175
Ø O	G 1/8"	G 1/8"	G 1/4"	G 3/8"	G 3/8"	G 1/2"	G 1/2"	G 3/4"	G 3/4"
P	8	13	13	17	17	22	22	32	32
S	5	8	8	10	10	13,5	13,5	18	18
T	17	24	24	30	30	41	41	55	55
W	19	24	24	26	24	34	34	39	39
Z	38	48	48	52	48	68	68	90	90
Inlaat boring	4	6	8	12	12	16	16	20	20



Zie voor bestelwijze en slaglengtes blz. 3.

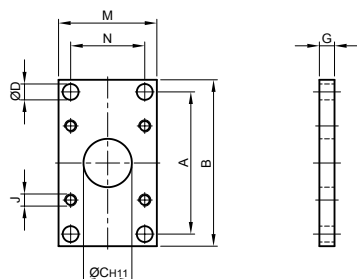
Voor bevestigingsmogelijkheden zie bladzijde 3, 9 en 10.



# LUCHTCILINDERS Ø 32 T/M Ø 200

## HULPSTUKKEN VOOR CNOMO CILINDERS

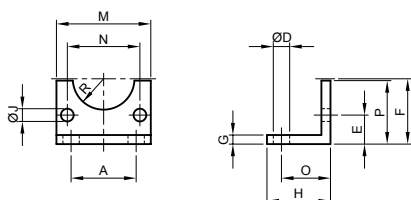
Front-achterplaat (FP / AP)



Cil. Ø	A	B	C	D	G	J	M	N	Bestelnummer
32	68	80	25	9	8	M6	45	33	41.90.06.027
40	78	90	32	9	8	M6	52	40	41.90.08.027
50	94	110	32	11	10	M8	65	49	41.90.10.027
63	104	120	45	11	10	M8	75	59	41.90.13.027
80	130	150	45	14	12	M10	95	75	41.90.16.027
100	150	170	55	14	12	M10	115	90	41.90.20.027
125	180	205	55	18	16	M12	140	110	41.90.25.027
160	228	260	65	22	20	M16	180	140	41.90.32.027
200	268	300	65	22	20	M16	220	175	41.90.40.027

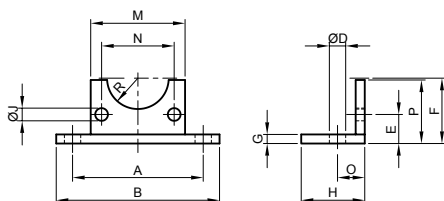
Op verzoek kunnen de draadgaten J opgeboord worden, zodat de plaat om de trekstangen geschoven en met vier moeren op zijn plaats gehouden kan worden.

Hoeksteun-smal (HS)



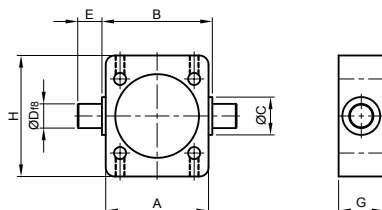
Cil. Ø	A	D	E	F	G	H	J	M	N	O	P	R	Bestelnummer
32	28	9	15,5	32	5	35	7	45	33	27	35	13	41.90.06.028
40	36	9	16	36	5	35	7	52	40	27	35	17	41.90.08.028
50	45	11	20,5	45	6	45	9	65	49	35	45	17	41.90.10.028
63	55	11	20,5	50	6	45	9	75	59	35	45	24	41.90.13.028
80	70	14	25,5	63	7	60	11	95	75	43	40	0	41.90.16.028
100	90	14	28	73	7	60	11	115	90	43	40	0	41.90.20.028
125	100	18	36	91	8	70	14	140	110	52	50	0	41.90.25.028
160	130	22	45	115	10	80	18	180	140	62	80	0	41.90.32.028
200	170	22	47,5	135	10	80	18	220	175	62	80	0	41.90.40.028

Hoeksteun-breed (HB)



Cil. Ø	A	B	D	E	F	G	H	J	M	N	O	P	R	Bestelnummer
32	65	82	9	15,5	32	5	35	7	45	33	15	35	13	41.90.06.029
40	72	90	9	16	36	5	35	7	52	40	15	35	17	41.90.08.029
50	90	110	11	20,5	45	6	45	9	65	49	18	45	17	41.90.10.029
63	100	120	11	20,5	50	6	45	9	75	59	18	45	24	41.90.13.029
80	126	155	14	25,5	63	7	60	11	95	75	23	40	0	41.90.16.029
100	148	180	14	28	73	7	60	11	115	90	23	40	0	41.90.20.029
125	180	215	18	36	91	8	70	14	140	110	24	50	0	41.90.25.029
160	230	275	22	45	115	10	80	18	180	140	30	80	0	41.90.32.029
200	270	315	22	47,5	135	10	80	18	220	175	30	80	0	41.90.40.029

Middenscharnier (M)



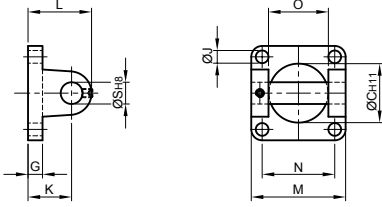
Cil. Ø	A	B	C	D	E	G	H	Bestelnummer
32	46	50	20	12	12	22	55	41.90.06.024
40	58	63	25	16	16	30	65	41.90.08.024
50	68	73	25	16	16	30	80	41.90.10.024
63	84	90	30	20	20	35	95	41.90.13.024
80	102	108	30	20	20	35	120	41.90.16.024
100	124	131	36	25	25	40	135	41.90.20.024
125	152	159	36	25	25	40	165	41.90.25.024
160	190	198	45	32	32	50	210	41.90.32.024
200	240	248	45	32	32	50	245	41.90.40.024

Het middenscharnier kan d.m.v. vier cilinderschroeven met binnen zeskant in iedere gewenste stand op de trekstangen gemonteerd worden.

# LUCHTCILINDERS Ø 32 T/M Ø 200

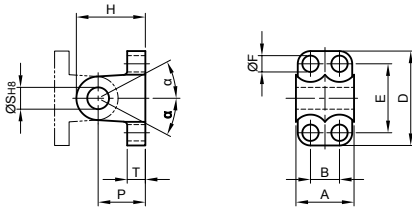
## HULPSTUKKEN VOOR CNOMO CILINDERS

### Front-achterscharnier (FS) Achterscharnier + pen (AD)



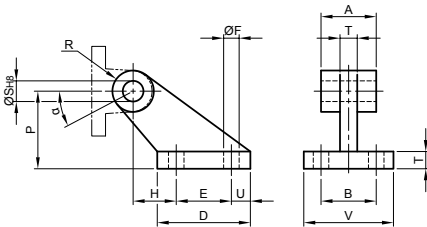
Cil. Ø	C	G	J	K	L	M	N	O	S	Bestelnummer	
										scharnier	pen
32	25	8	7	18	26	45	33	26	8	41.90.06.021	41.90.06.030
40	32	8	7	24	36	52	40	33	12	41.90.08.021	41.90.08.030
50	32	10	9	26	38	65	49	33	12	41.90.10.021	41.90.10.030
63	45	10	9	30	46	75	59	47	16	41.90.13.021	41.90.13.030
80	45	12	11	32	48	95	75	47	16	41.90.16.021	41.90.16.030
100	55	12	11	37	57	115	90	57	20	41.90.20.021	41.90.20.030
125	55	16	14	41	61	140	110	57	20	41.90.25.021	41.90.25.030
160	65	20	18	55	80	180	140	72	25	41.90.32.021	41.90.32.030
200	65	20	18	55	80	220	175	72	25	41.90.40.021	41.90.40.030

### Contra Scharnier (CAS) wordt geleverd inclusief scharnier (AD)



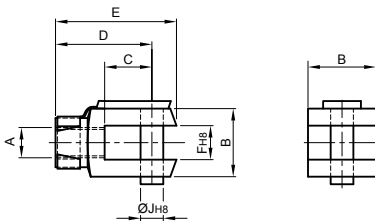
Cil. Ø	A	B	D	E	F	H	P	S	T	α°	Bestelnummer
32	25	0	40	28	7	26	18	8	8	30°	41.90.05.022
40	32	16	52	38	9	38	26	12	10	25°	41.90.08.022
50	32	16	52	38	9	38	26	12	10	30°	41.90.08.022
63	46	25	75	54	11	50	34	16	12	30°	41.90.13.022
80	46	25	75	54	11	50	34	16	12	30°	41.90.13.022
100	56	32	115	90	14	61	41	20	16	30°	41.90.20.022
125	56	32	115	90	14	61	41	20	16	30°	41.90.20.022
160	71	43	180	150	18	80	55	25	20	30°	41.90.32.022
200	71	43	180	150	18	80	55	25	20	30°	41.90.32.022

### Haaks contra scharnier (CAO) wordt geleverd inclusief scharnier (AD)



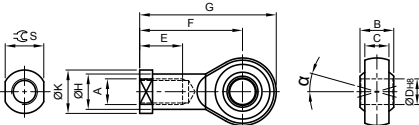
Cil. Ø	A	B	D	E	F	H	P	R	S	T	U	V	α°	Bestelnummer
32	25	25	37	20	7	18	32	8	8	8	8,5	41	30°	41.90.05.023
40	32	32	54	32	9	25	45	12	12	10	11	52	30°	41.90.08.023
50	32	32	54	32	9	25	45	12	12	10	11	52	30°	41.90.08.023
63	46	40	75	50	11	32	63	16	16	12	12,5	63	30°	41.90.13.023
80	46	40	75	50	11	32	63	16	16	12	12,5	63	30°	41.90.13.023
100	56	50	103	70	14	40	90	20	20	16	16,5	80	30°	41.90.20.023
125	56	50	103	70	14	40	90	20	20	16	16,5	80	30°	41.90.20.023
160	71	63	154	110	18	50	140	25	25	20	22	103	30°	41.90.32.023
200	71	63	154	110	18	50	140	25	25	20	22	103	30°	41.90.32.023

### Gaffel met borgpen (W)



Cil. Ø	A	B	C	D	E	F	J	Bestelnummer
32	M 10 x 1,5	22	16	36	45	11	8	41.90.05.026
40	M 16 x 1,5	36	25	51	64	18	12	41.90.08.026
50	M 16 x 1,5	36	25	51	64	18	12	41.90.08.026
63	M 20 x 1,5	45	33	63	80	22	16	41.90.13.026
80	M 20 x 1,5	45	33	63	80	22	16	41.90.13.026
100	M 27 x 2	63	40	85	105	30	20	41.90.20.026
125	M 27 x 2	63	40	85	105	30	20	41.90.20.026
160	M 36 x 2	80	40	115	140	40	25	41.90.32.026
200	M 36 x 2	80	40	115	140	40	25	41.90.32.026

### Stangkop (Z)

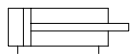


Cil. Ø	A	B	C	D	E	F	G	H	K	S	α°	Bestelnummer
32	M 10x1,5	14	10,5	10	20	50	57	15	19	17	13	41.90.05.020
40	M 16 x 1,5	21	15	16	28	64	85	22	27	22	15	41.90.08.020
50	M 16 x 1,5	21	15	16	28	64	85	22	27	22	15	41.90.08.020
63	M 20 x 1,5	25	18	20	33	77	102	27,5	34	30	14	41.90.13.020
80	M 20 x 1,5	25	18	20	33	77	102	27,5	34	30	14	41.90.13.020
100	M 27 x 2	37	25	30	52	110	145	40	50	41	17	41.90.20.020
125	M 27 x 2	37	25	30	52	110	145	40	50	41	17	41.90.20.020
160	M 36 x 2	43	28	35	56	125	165	46	58	50	19	41.90.32.020
200	M 36 x 2	43	28	35	56	125	165	46	58	50	19	41.90.32.020

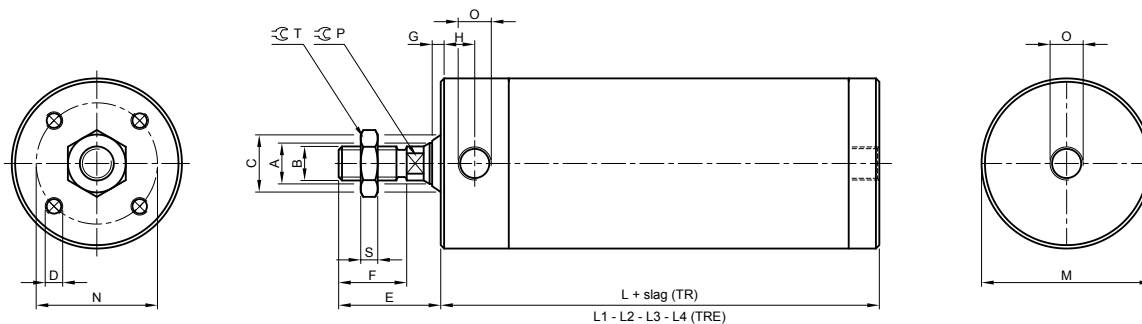
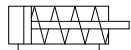
# LUCHTCILINDERS Ø 32 T/M Ø 200

## ONGEBUFFERDE DUBBEL- EN ENKELWERKENDE RONDE CILINDERS (ZUIVEL UITV.) TYPE TR EN TRE

### TR (Dubbelwerkende cilinder)



### TRE (Enkelwerkende cilinder)



Afmetingen	Inwendige cilinderdiameters in mm					
	32	40	50	63	80	100
Ø A	12	12	18	18	22	22
Ø B	M 10 x 1,5	M 10 x 1,5	M 16 x 1,5	M 16 x 1,5	M 20 x 1,5	M 20 x 1,5
Ø C	16	16	23	23	27	27
Ø D	M 6 x 12	M 6 x 12	M 8 x 16	M 8 x 16	M 10 x 20	M 10 x 20
E	30	30	55	55	65	65
F	20	20	36	36	46	46
G	2	2	3	3	3,5	3,5
H	9	10	11	11	12,5	12,5
L (TR)	62	67	73	82	85	88
Ø M	40	50	60	73	90	110
Ø N	30	32	40	52	68	88
Ø O	G 1/8"	G 1/8"	G 1/4"	G 1/4"	G 1/4"	G 1/4"
P	8	8	13	13	17	17
S	5	5	8	8	10	10
T	17	17	24	24	30	30
Ø Doorlaat	4	6	8	8	12	12

### Voor TRE

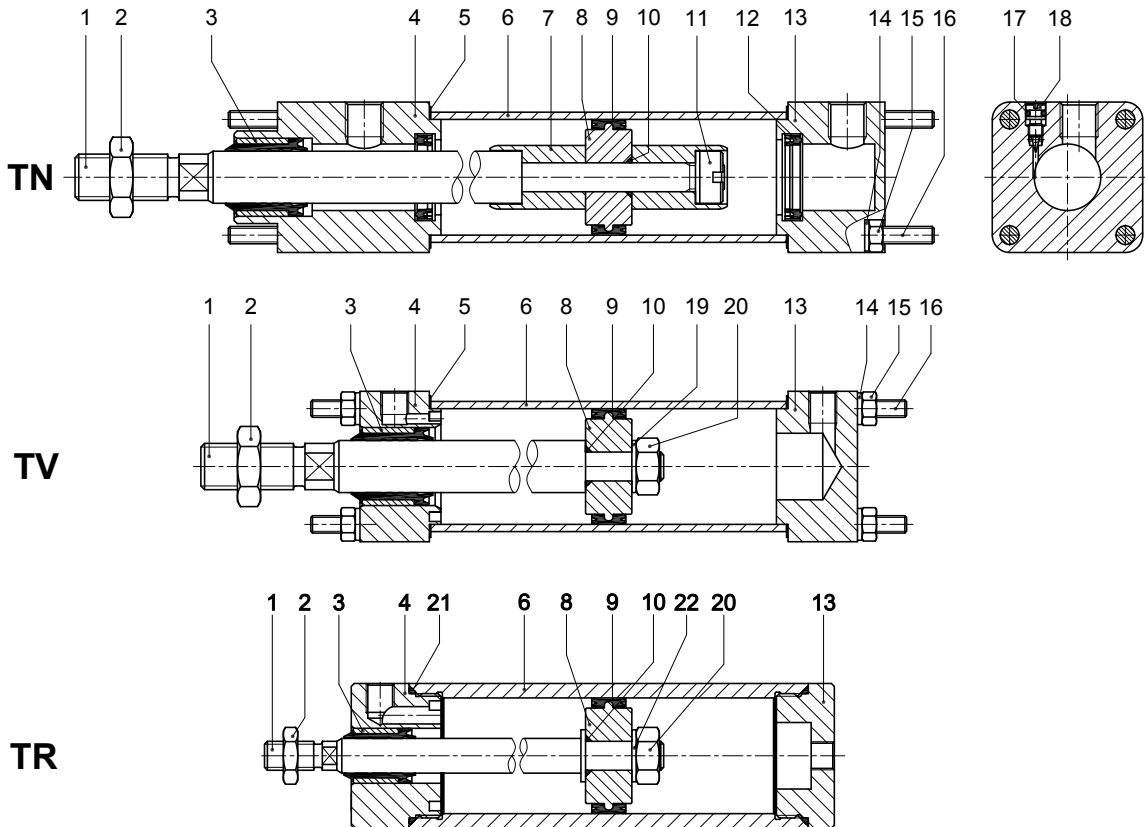
L1 (slag 25 mm)	112	117	123	132	135	138	
L2 (slag 50 mm)	162	167	173	182	185	188	
L3 (slag 75 mm)	212	217	223	232	235	238	
L4 (slag 100 mm)	262	267	273	282	285	288	
Veersp. in N bij zuigerstang	in	40	40	60	60	120	120
	uit	140	140	220	220	410	410

Bij de TR- en TRE-cilinders worden met uitzondering van gaffel en stangkop geen hulpstukken geleverd.

Op verzoek leverbaar: Afwijkende slaglengten en cilinders met een doorlopende zuigerstang.

# LUCHTCILINDERS Ø 32 T/M Ø 200

Revisiedelen (Bij bestelling a.u.b. cilindertype en diameter vermelden)



Positie	Omschrijving	Hoeveelheid
1	Zuigerstang	1
2	Moer	1
3	Flexibele lagereenheid	1
4	Frontkap	1
5	Pakkingring	1
6	Cilinderbus	2
7	Buffertaats	2
8	Zuiger	1
9	Dubbelmanchet	2
10	O-Ring	2
11	Gleufmoer	1
12	Buffermanchet	1
13	Achterklep	1
14	Sluiring	8
15	Moer	8
16	Trekstang	4
17	O-Ring	2
18	Regelschroef	2
19	Sluiring	1
20	Moer	1
21	O-Ring	2
22	Sluiring	2

Cilinder Ø	Revisieset		
	Cilinder type TN Bestelnummer	Cilinder type TV Bestelnummer	Cilinder type TR Bestelnummer
32	41098.06.100	42098.06.100	43098.06.100
40	41098.08.100	42098.08.100	43098.08.100
50	41098.10.100	42098.10.100	43098.10.100
63	41098.13.100	42098.13.100	43098.13.100
80	41098.16.100	42098.16.100	43098.16.100
100	41098.20.100	42098.20.100	43098.20.100
125	41098.25.100	42098.25.100	–
160	41098.32.100	42098.32.100	–
200	41098.40.100	42098.40.100	–

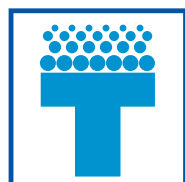
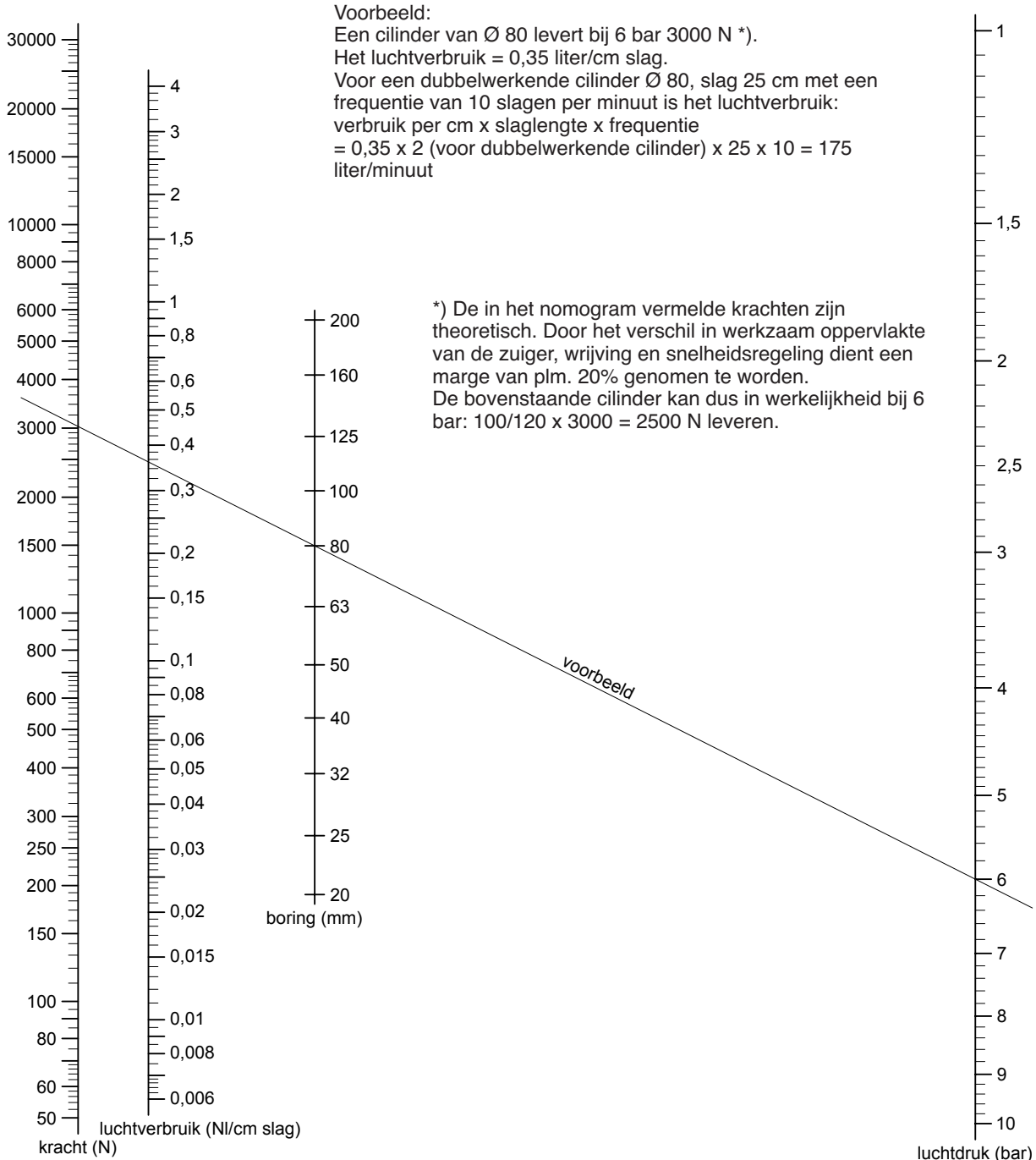
Revisieset voor TN bestaat uit positie:  
3, 5, 9, 10, 12 en 17

Revisieset voor TV bestaat uit positie:  
3, 5, 9 en 10.

Revisieset voor TR bestaat uit positie:  
3, 9, 10 en 21.

# LUCHTCILINDERS Ø 32 T/M Ø 200

## NOMOGRAM VOOR: KRACHT, BORING, LUCHTDRIK EN LUCHTVERBRUIK VAN CILINDERS



# TECAIR

De Boeg 26 - 9206 BB Drachten • P.O. Box 633 - 9200 AP Drachten • The Netherlands  
Tel.: +31 512 51 00 80 • Fax. +31 512 54 48 61 • [www.tecair.com](http://www.tecair.com)

© 2011 - Tecair bv behoudt zich het recht voor producten te wijzigen zonder voorafgaande mededeling.