

# PNEUMATIKVENTIL

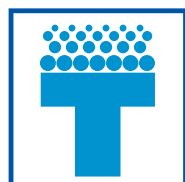
5/2 & 5/3 WEGE, ANSCHLUSS G 1/8", 1/4", 1/2" und 3/4"

**Betätigungsarten:**

**Manuell**

**Pneumatisch**

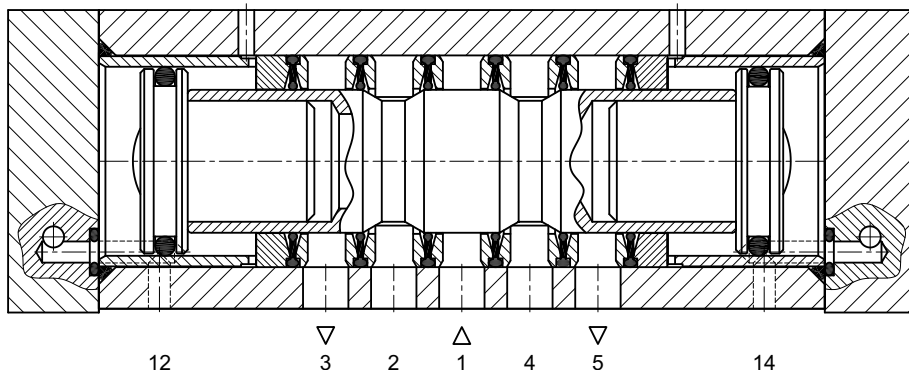
**Elektro-Pneumatisch**



**TECAIR**

# PNEUMATIKVENTIL

## 5/2 & 5/3 WEGE, ANSCHLUSS G 1/8", 1/4", 1/2" und 3/4"



- 1 = Druckluftanschluss
- 2, 4 = Arbeitsanschluss
- 3, 5 = Entlüftung
- 12, 14 = Steuerluft

Allgemeine Daten	Luftanschlüsse	Alle Anschlüsse innerhalb der Grundplatte. Montage und Demontage des Ventils ist ohne entfernen der Druckleitungen möglich. Gewinde Hauptanschlüsse (Nr. 1, 2, 3, 4 & 5) : Innengewinde G 1/8", 1/4", 1/2" und 3/4". Gewinde Steueranschlüsse (Nr. 12 & 14) : Innengewinde G 1/8". Verschlossene Steueranschlüsse werden in den folgenden Tabellen angegeben.
	Grundplatte	a. Anschluss auf den seitlichen Flächen. b. Bodenseitiger Anschluss, auch zur Blockmontage geeignet. Das Ventil kann mit vier Sechskantschrauben beliebig auf eine Grundplatte montiert werden. Zum Anschluss der Druckluft können dann die seitlichen bzw. die im Boden befindlichen Anschlüsse verwendet werden.
	Montage	Seitenanschluss: 2x Gewindebohrungen M8 und M10 (auch für M6 und M8 Zylinderkopfschrauben geeignet). Bodenanschluss : 2x Durchgangsbohrung Ø8,5 Blockmontage : verlängerte Zugstangen M8. Weitere Angaben Siehe Seite 3.
	Werkstoffe	Dichtungen : ölbeständiger, synthetischer Gummi. Ventilgehäuse : Aluminiumlegierung, schwarz eloxiert. Grundplatte : Aluminiumlegierung, eloxiert. Schieber : Aluminium, harteloxiert.
	Umgebungstemperatur	-20°C bis +80°C
	Ausführung	Korrosionbeständig.
Pneumatische Daten	Medium	Gefilterte und geölte Druckluft Hydrauliköl (max. 13°E) - max 7 kgf/cm <sup>2</sup> Steuerung siehe Betätigungsarten.
	Nenndruck 1)	6 Bar.
	Max. Druck 1)	10 Bar.
	Nenndurchfluss 2)	G 1/8" (Cetop) : 1200 l freie Luft/min; KV-Wert 8 G 1/4" (Tecair) : 1500 l freie Luft/min; KV-Wert 9 G 1/4" (Cetop*) : 3000 l freie Luft/min; KV-Wert 18 G 1/2" (Cetop) : 6200 l freie Luft/min; KV-Wert 48 G 3/4" (Tecair) : 7000 l freie Luft/min; KV-Wert 55
Betätigungsarten	Manuell	Weiter Angaben siehe Seite 4 bis 9.
	Pneumatisch	Weiter Angaben siehe Seite 10 und 11.
	Elektro-Pneumatisch	Weiter Angaben siehe Seite 12 bis 15. Für elektrische Daten siehe Dokumentation: Magnet Ventile.
1) Überdruck		
2) Gemessen bei 6 bar und 1 bar Druckabfall bei einer Lufttemperatur von +20°C		

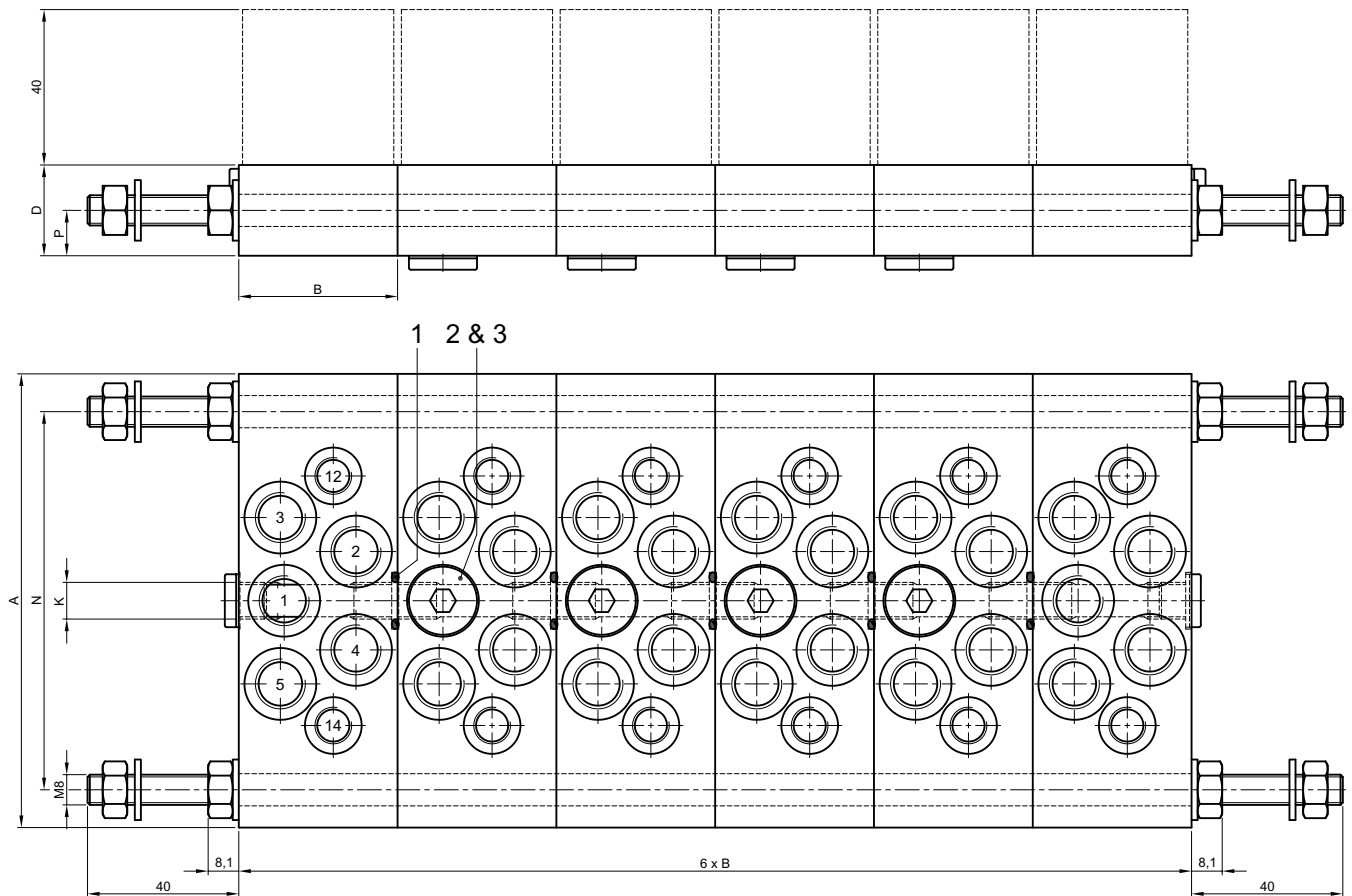
Anmerkung: Werte wie z.B. Betätigungskraft wurden bei einem Druck von 6 bar gemessen.

\* auf Anfrage.

# PNEUMATIKVENTIL

## 5/2 & 5/3 WEGE, ANSCHLUSS G 1/8", 1/4", 1/2" und 3/4"

### BLOCKMONTAGE



Anschluss	Typ	A	B	D	K	N	P	Bestellnummer O-Ring (Nr. 1)	Bestellnummer Blindstopfen (Nr. 2)	Bestellnummer Dichtungsscheibe (Nr. 3)
G 1/8"	Cetop	120	42	25	G 1/8"	100	12	83.34.99.313	74.70.82.001	83.06.02.001
G 1/4"	Tecair	120	42	25	G 1/8"	100	12	83.34.99.313	74.70.82.002	83.06.02.002
G 1/4" *	Cetop	130	55	25	G 1/4"	100	12	83.34.01.011	74.70.82.002	83.06.02.002
G 1/2"	Cetop	175	70	36	G 3/8"	156	17,5	83.34.01.013	74.70.82.004	83.06.02.004
G 3/4"	Tecair	175	70	36	G 3/8"	156	17,5	83.34.01.013	74.70.82.006	83.06.02.007

Neben den Luftanschlüssen (Nr.1) sind die Grundplatten ebenfalls mit einer Durchgangsbohrung versehen, welche mit zwei Blindstopfen (K) verschlossen werden können. Die Blindstopfen müssen bei der Blockmontage entfernt werden, mit Ausnahme der beiden Blindstopfen in den äußeren Ventilen.

Die zentrale Luftversorgung der Ventile erfolgt über den Anschluss Nr.1 bei jedem einzelnen Ventil. Die übrigen Anschlüsse werden verschlossen.

Sollten mehr als 3 Ventile gleichzeitig verwendet werden, muss die Druckluft bei mehreren Ventilen an den Anschluss Nr 1 angeschlossen werden, um eine ausreichende Luftzufuhr zu gewährleisten. Sollten zwei verschiedenen Betriebsdrücke verwendet werden, dürfen die Blindstopfen zwischen den entsprechenden Grundplatten nicht entfernt werden.

Ebenso wird jede Ventilgruppe durch einen separaten Anschluss mit Druckluft versorgt. Die einzelnen Grundplatten werden mit O-Ringen gegeneinander abgedichtet und mittels zweier Zugstangen miteinander verbunden. Eine Kombination aus verschiedener angesteuerten 5/2 Wege-Ventile, Z.b. Steuerdruck-Steuerdruck, Elektro-Pneu.-Steuerdruck usw. ist möglich.

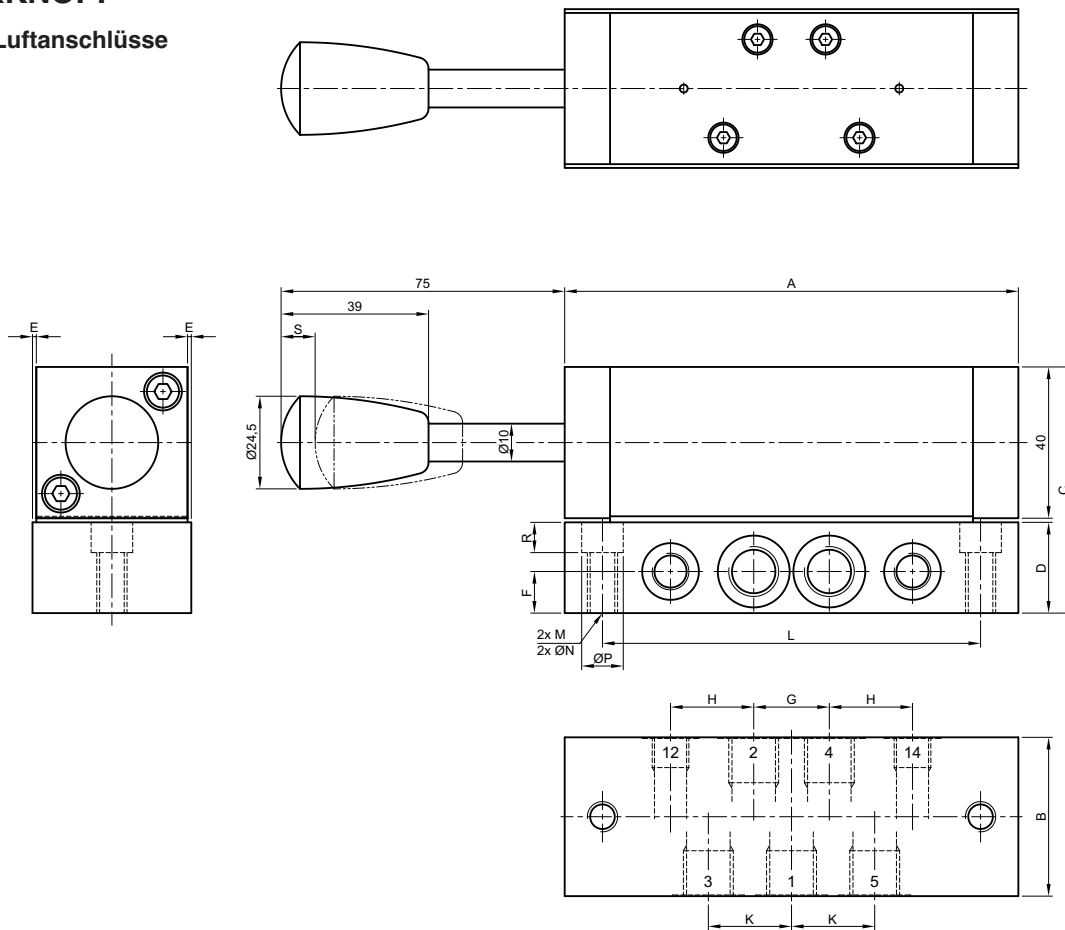
\* auf Anfrage

# PNEUMATIKVENTIL

## 5/2 & 5/3 WEGE, ANSCHLUSS G 1/8", 1/4", 1/2" und 3/4"

### DRUCKKNOPF

seitliche Luftanschlüsse



Anschluss	Typ	A	B	C	D	E	F	G	H	K	L	M	N	P	R	S	Gewicht
G 1/8"	Cetop	120	42	65	25	1	11	20	22	22	100	M8	6	11	8	9	0,8 kg
G 1/4"	Tecair	120	42	65	25	1	11	20	22	22	100	M8	6	11	8	9	0,8 kg
G 1/4" *	Cetop	130	55	65	25	1,5	13,5	26	27	26	100	M8	6	11	8	11	1,1 kg
G 1/2"	Cetop	175	70	76	36	2,5	20	40	45	40	156	M10	8	14	9	13	2,2 kg
G 3/4"	Tecair	175	75	81	41	5	22,5	48	41	48	156	M10	8	14	9	13	2,3 kg

Betätigungsart		Druckknopf – Zugknopf	Druckknopf – Steuerdruck	Druckknopf – Federrückstellung	Druckknopf – Pneu. Rückstellung
Anzahl stabile Stellungen		2	2	1	1
Symbol					
Bestellnummern	G 1/8" Cetop	45.01.01.051	45.01.01.052	45.01.01.053	45.01.01.054
	G 1/4" Tecair	45.01.22.051	45.01.22.052	45.01.22.053	45.01.22.054
	G 1/4" Cetop*	45.02.02.051	45.02.02.052	45.02.02.053	45.02.02.054
	G 1/2" Cetop	45.04.04.051	45.04.04.052	45.04.04.053	45.04.04.054
	G 3/4" Tecair	45.04.26.051	45.04.26.052	45.04.26.053	45.04.26.054
Betätigungskraft		30 N	30 N	100 N	200 N
Steuerdruck (min.)		–	1 bar	–	2 bar
Verschlossene Anschlüsse		12 und 14	12	12 und 14	12 und 14

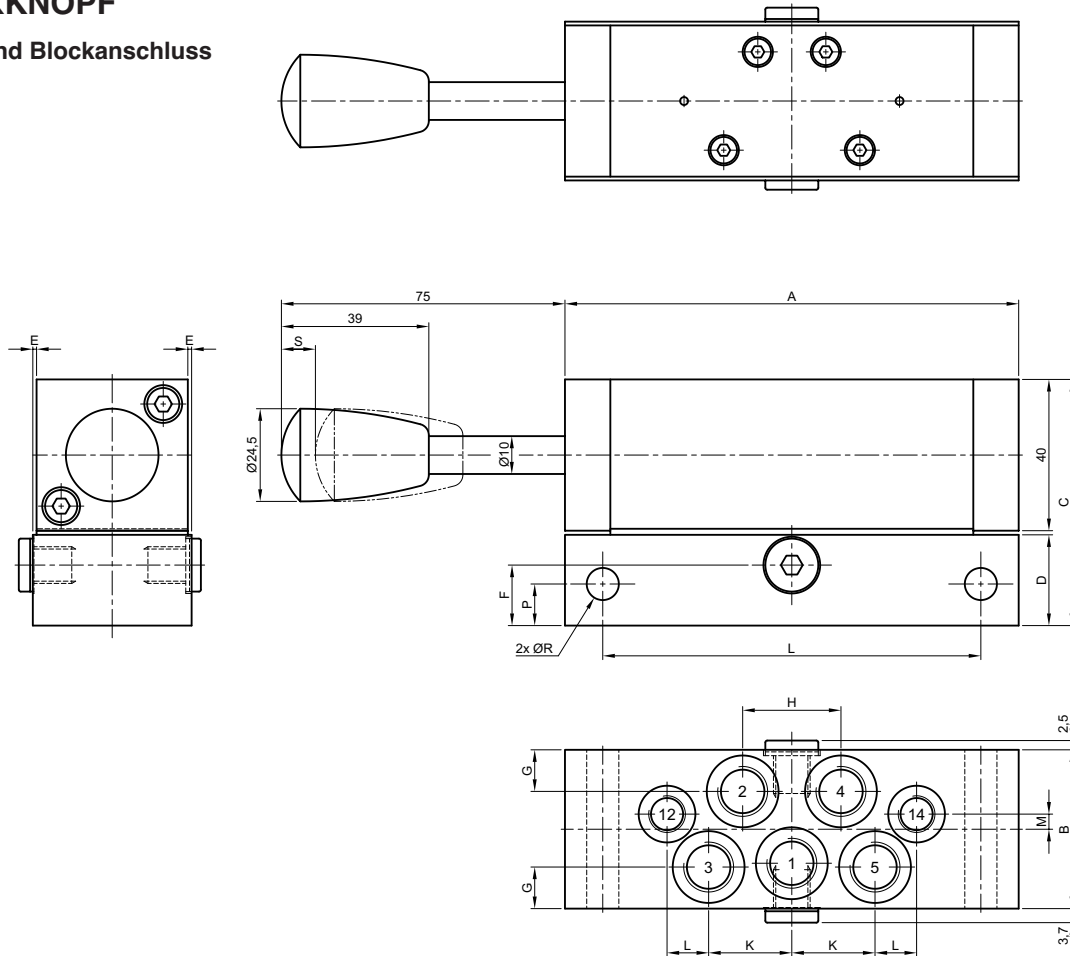
\* auf Anfrage

# PNEUMATIKVENTIL

## 5/2 & 5/3 WEGE, ANSCHLUSS G 1/8", 1/4", 1/2" und 3/4"

### DRUCKKNOPF

Boden- und Blockanschluss



Anschluss	Typ	A	B	C	D	E	F	G	H	K	L	M	N	P	R	S	Gewicht
G 1/8"	Cetop	120	42	65	25	1	16	11	26	22	11	4	100	12	8,5	9	0,8 kg
G 1/4"	Tecair	120	42	65	25	1	16	11	26	22	11	4	100	12	8,5	9	0,8 kg
G 1/4" *	Cetop	130	55	65	25	1,5	13,5	13,5	30	26	11	4	100	12	8,5	11	1,1 kg
G 1/2"	Cetop	175	70	76	36	2,5	22,5	17,5	49	42,5	22,5	0	156	17,5	8,5	13	2,1 kg
G 3/4"	Tecair	175	70	76	36	2,5	22,5	17,5	49	42,5	22,5	0	156	17,5	8,5	13	2 kg

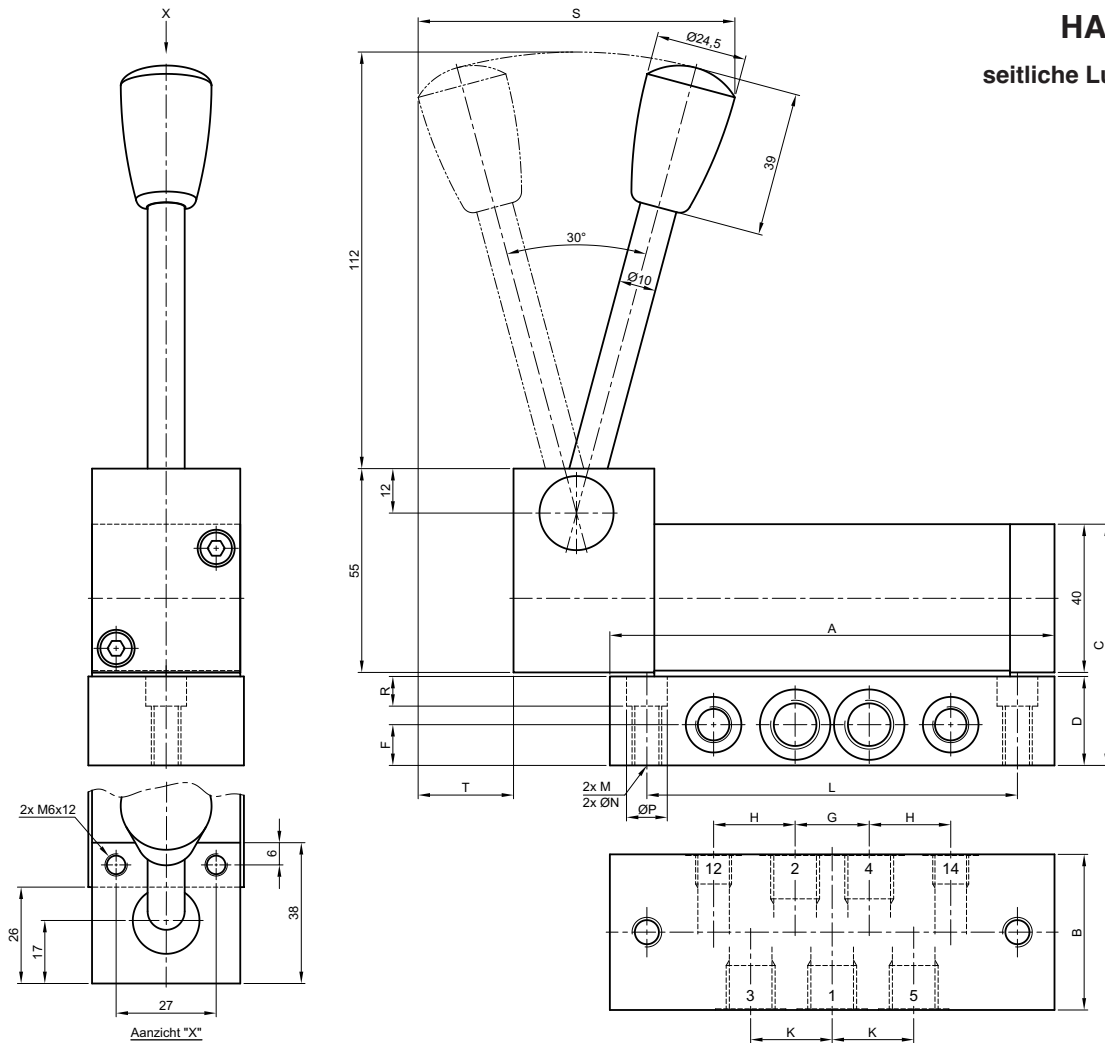
Betätigungsart		Druckknopf – Zugknopf	Druckknopf – Steuerdruck	Druckknopf – Federrückstellung	Druckknopf – Pneu. Rückstellung
Anzahl stabile Stellungen		2	2	1	1
Symbol					
Bestellnummern	G 1/8" Cetop	45.01.11.051	45.01.11.052	45.01.11.053	45.01.11.054
	G 1/4" Tecair	45.01.32.051	45.01.32.052	45.01.32.053	45.01.32.054
	G 1/4" Cetop*	45.02.12.051	45.02.12.052	45.02.12.053	45.02.12.054
	G 1/2" Cetop	45.04.14.051	45.04.14.052	45.04.14.053	45.04.14.054
	G 3/4" Tecair	45.04.36.051	45.04.36.052	45.04.36.053	45.04.36.054
Betätigungskraft		30 N	10 N	100 N	200 N
Steuerdruck (min.)		–	1 bar	–	2 bar
Verschlossene Anschlüsse		12 und 14	12	12 und 14	12 und 14

\* auf Anfrage

# PNEUMATIKVENTIL

## 5/2 & 5/3 WEGE, ANSCHLUSS G 1/8", 1/4", 1/2" und 3/4"

**HANDHEBEL**  
seitliche Luftanschlüsse



Anschluss	Typ	A	B	C	D	E	F	G	H	K	L	M	N	P	R	S	T	$\alpha$	Gewicht
G 1/8"	Cetop	120	42	65	25	1	11	20	22	22	100	M8	6	11	8	68	17	21°	1,1 kg
G 1/4"	Tecair	120	42	65	25	1	11	20	22	22	100	M8	6	11	8	68	17	21°	1,1 kg
G 1/4" *	Cetop	130	55	65	25	1,5	13,5	26	27	26	100	M8	6	11	8	76	21	25°	1,4 kg
G 1/2"	Cetop	175	70	76	36	2,5	20	40	45	40	156	M10	8	14	9	86	26	30°	2,4 kg
G 3/4"	Tecair	175	75	81	41	5	22,5	48	41	428	156	M10	8	14	9	86	26	30°	2,6 kg

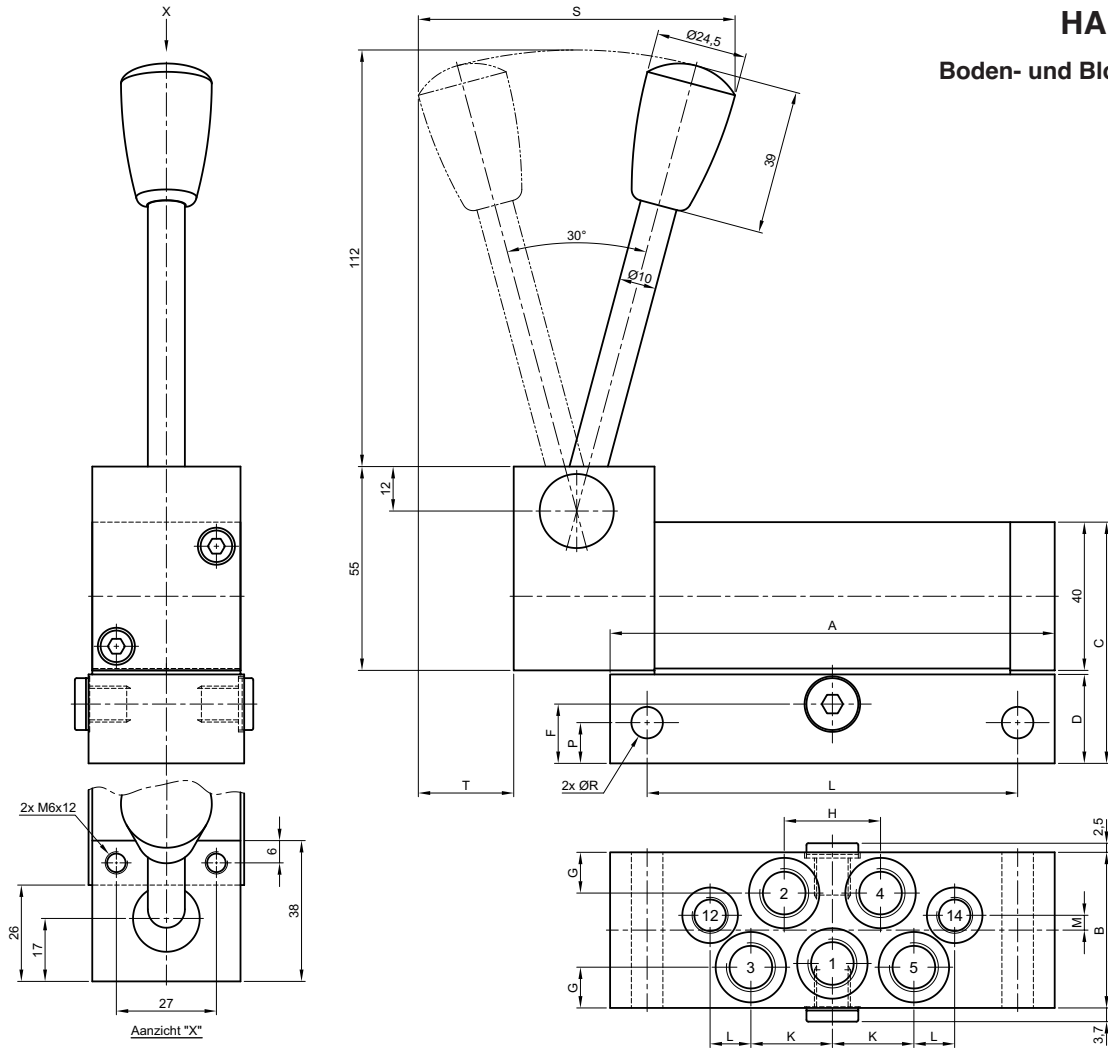
Betätigungsart		Handhebel — Handhebel	Handhebel — Steuerdruck	Handhebel — Federrückstellung	Handhebel — Pneu. Rückstellung	Handhebel Mittelstellung gesperrt Handhebel	Handhebel Mittelstellung entlüftet Handhebel
Anzahl stabile Stellungen		2	2	1	1	3	3
Symbol							
Bestellnummern	G 1/8" Cetop	45.01.01.061	45.01.01.062	45.01.01.063	45.01.01.064	45.11.01.066	45.11.01.065
	G 1/4" Tecair	45.01.22.061	45.01.22.062	45.01.22.063	45.01.22.064	45.11.22.066	45.11.22.065
	G 1/4" Cetop*	45.02.02.061	45.02.02.062	45.02.02.063	45.02.02.064	45.12.02.066	45.12.02.065
	G 1/2" Cetop	45.04.04.061	45.04.04.062	45.04.04.063	45.04.04.064	45.14.04.066	45.14.04.065
	G 3/4" Tecair	45.04.26.061	45.04.26.062	45.04.26.063	45.04.26.064	45.14.26.066	45.14.26.065
Betätigungskraft		9 N	9 N	38 N	50 N	35 N	35 N
Steuerdruck (min.)		—	1 bar	—	2 bar	—	—
Verschlossene Anschlüsse		12 und 14	12	12 und 14	12 und 14	12 und 14	12 und 14

\* auf Anfrage

# PNEUMATIKVENTIL

## 5/2 & 5/3 WEGE, ANSCHLUSS G 1/8", 1/4", 1/2" und 3/4"

**HANDHEBEL**  
Boden- und Blockanschluss



Anschluss	Typ	A	B	C	D	E	F	G	H	K	L	M	N	P	R	S	T	$\alpha$	Gewicht
G 1/8"	Cetop	120	42	65	25	1	16	11	26	22	11	4	100	12	8,5	68	17	21°	1,1 kg
G 1/4"	Tecair	120	42	65	25	1	16	11	26	22	11	4	100	12	8,5	68	17	21°	1,1 kg
G 1/4" *	Cetop	130	55	65	25	1,5	13,5	13,5	30	26	11	4	100	12	8,5	76	21	25°	1,4 kg
G 1/2"	Cetop	175	70	76	36	2,5	22,5	17,5	49	42,5	22,5	0	156	17,5	8,5	86	26	30°	2,4 kg
G 3/4"	Tecair	175	70	76	36	2,5	22,5	17,5	49	42,5	22,5	0	156	17,5	8,5	86	26	30°	2,3 kg

Betätigungsart		Handhebel — Handhebel	Handhebel — Steuerdruck	Handhebel — Federrückstellung	Handhebel — Pneu. Rückstellung	Handhebel Mittelstellung gesperrt Handhebel	Handhebel Mittelstellung entlüftet Handhebel
Anzahl stabile Stellungen		2	2	1	1	3	3
Symbol							
Bestellnummern	G 1/8" Cetop	45.01.11.061	45.01.11.062	45.01.11.063	45.01.11.064	45.11.11.066	45.11.11.065
	G 1/4" Tecair	45.01.32.061	45.01.32.062	45.01.32.063	45.01.32.064	45.11.32.066	45.11.32.065
	G 1/4" Cetop*	45.02.12.061	45.02.12.062	45.02.12.063	45.02.12.064	45.12.12.066	45.12.12.065
	G 1/2" Cetop	45.04.14.061	45.04.14.062	45.04.14.063	45.04.14.064	45.14.14.066	45.14.14.065
	G 3/4" Tecair	45.04.36.061	45.04.36.062	45.04.36.063	45.04.36.064	45.14.36.066	45.14.36.065
Betätigungskraft		9 N	9 N	38 N	50 N	35 N	35 N
Steuerdruck (min.)		—	1 bar	—	2 bar	—	—
Verschlossene Anschlüsse		12 und 14	12	12 und 14	12 und 14	12 und 14	12 und 14

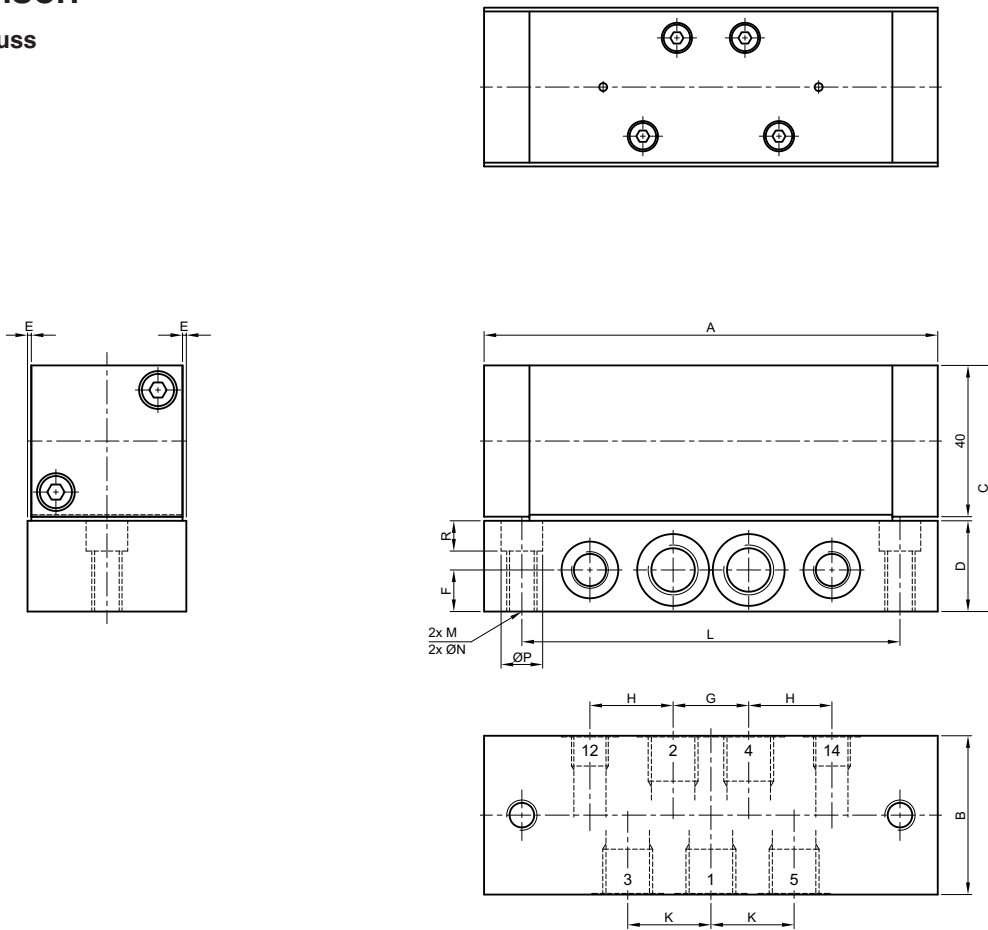
\* auf Anfrage

# PNEUMATIKVENTIL

## 5/2 & 5/3 WEGE, ANSCHLUSS G 1/8", 1/4", 1/2" und 3/4"

### PNEUMATISCH

Seitenanschluss



Anschluss	Typ	A	B	C	D	E	F	G	H	K	L	M	N	P	R	Gewicht
G 1/8"	Cetop	120	42	65	25	1	11	20	22	22	100	M8	6	11	8	0,8 kg
G 1/4"	Tecair	120	42	65	25	1	11	20	22	22	100	M8	6	11	8	0,8 kg
G 1/4" *	Cetop	130	55	65	25	1,5	13,5	26	27	26	100	M8	6	11	8	1,1 kg
G 1/2"	Cetop	175	70	76	36	2,5	20	40	45	40	156	M10	8	14	9	2,1 kg
G 3/4"	Tecair	175	75	81	41	5	22,5	48	41	48	156	M10	8	14	9	2,3 kg

Betätigungsart		Steuerdruck — Steuerdruck	Steuerdruck Differentialsteuerung Steuerdruck	Steuerdruck — Federrückstellung	Steuerdruck — Pneu. Rückstellung	Steuerdruck Mittelstellung gesperrt Steuerdruck	Steuerdruck Mittelstellung entlüftet Steuerdruck
Anzahl stabile Stellungen		2	2	1	1	1	1
Symbol							
Bestellnummer	G 1/8" Cetop	45.01.01.044	45.01.01.045	45.01.01.046	45.01.01.047	45.11.01.048	45.11.01.049
	G 1/4" Tecair	45.01.22.044	45.01.22.045	45.01.22.046	45.01.22.047	45.11.22.048	45.11.22.049
	G 1/4" Cetop*	45.02.02.044	45.02.02.045	45.02.02.046	45.02.02.047	45.12.02.048	45.12.02.049
	G 1/2" Cetop	45.04.04.044	45.04.04.045	45.04.04.046	45.04.04.047	45.14.04.048	45.14.04.049
	G 3/4" Tecair	45.04.26.044	45.04.26.045	45.04.26.046	45.04.26.047	45.14.26.048	45.14.26.049
Steuerdruck (min.)		1 bar	2 bar	2,5 bar	2 bar	3 bar	3 bar
Verschlossene Anschlüsse		—	—	14	14	—	—

\* auf Anfrage

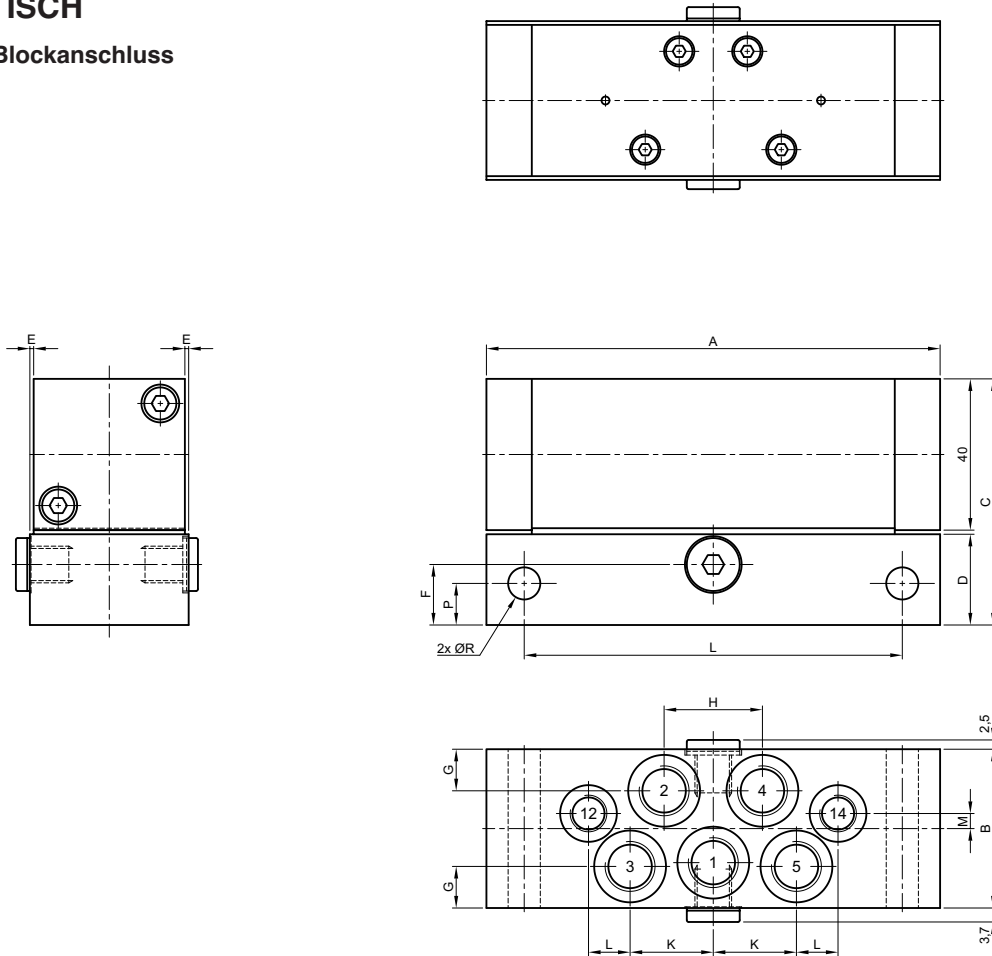


# PNEUMATIKVENTIL

## 5/2 & 5/3 WEGE, ANSCHLUSS G 1/8", 1/4", 1/2" und 3/4"

### PNEUMATISCH

Boden- und Blockanschluss



Anschluss	Typ	A	B	C	D	E	F	G	H	K	L	M	N	P	R	Gewicht
G 1/8"	Cetop	120	42	65	25	1	16	11	26	22	11	4	100	12	8,5	0,7 kg
G 1/4"	Tecair	120	42	65	25	1	16	11	26	22	11	4	100	12	8,5	0,7 kg
G 1/4" *	Cetop	130	55	65	25	1,5	13,5	13,5	30	26	11	4	100	12	8,5	1 kg
G 1/2"	Cetop	175	70	76	36	2,5	22,5	17,5	49	42,5	22,5	0	156	17,5	8,5	2,1 kg
G 3/4"	Tecair	175	70	76	36	2,5	22,5	17,5	49	42,5	22,5	0	156	17,5	8,5	2 kg

Betätigungsart		Steuerdruck — Steuerdruck	Steuerdruck Differentialsteuerung Steuerdruck	Steuerdruck — Federrückstellung	Steuerdruck — Pneu. Rückstellung	Steuerdruck Mittelstellung gesperrt Steuerdruck	Steuerdruck Mittelstellung entlüftet Steuerdruck
Anzahl stabile Stellungen		2	2	1	1	1	1
Symbol							
Bestellnummern	G 1/8" Cetop	45.01.11.044	45.01.11.045	45.01.11.046	45.01.11.047	45.11.11.048	45.11.11.049
	G 1/4" Tecair	45.01.32.044	45.01.32.045	45.01.32.046	45.01.32.047	45.11.32.048	45.11.32.049
	G 1/4" Cetop*	45.02.12.044	45.02.12.045	45.02.12.046	45.02.12.047	45.12.12.048	45.12.12.049
	G 1/2" Cetop	45.04.14.044	45.04.14.045	45.04.14.046	45.04.14.047	45.14.14.048	45.14.14.049
	G 1/2" Tecair	45.04.36.044	45.04.36.045	45.04.36.046	45.04.36.047	45.14.36.048	45.14.36.049
Steuerdruck (min.)		1 bar	2 bar	2,5 bar	2 bar	3 bar	3 bar
Verschlossene Anschlüsse		—	—	14	14	—	—

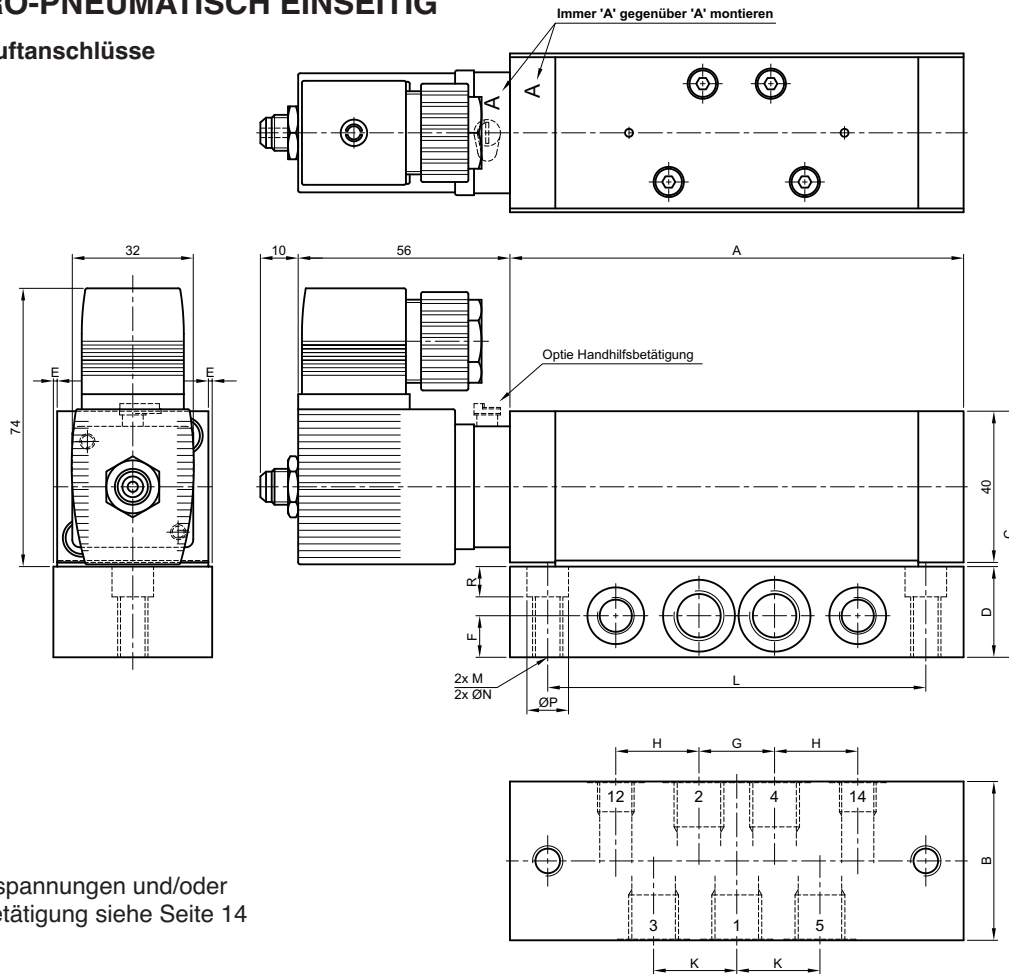
\* auf Anfrage

# PNEUMATIKVENTIL

## 5/2 & 5/3 WEGE, ANSCHLUSS G 1/8", 1/4", 1/2" und 3/4"

### ELEKTRO-PNEUMATISCH EINSEITIG

seitliche Luftanschlüsse



Für Spulenspannungen und/oder Handhilfsbetätigung siehe Seite 14

Anschluss	Typ	A	B	C	D	E	F	G	H	K	L	M	N	P	R	Gewicht
G 1/8"	Cetop	120	42	65	25	1	11	20	22	22	100	M8	6	11	8	1 kg
G 1/4"	Tecair	120	42	65	25	1	11	20	22	22	100	M8	6	11	8	1 kg
G 1/4" *	Cetop	130	55	65	25	1,5	13,5	26	27	26	100	M8	6	11	8	1,4 kg
G 1/2"	Cetop	175	70	76	36	2,5	20	40	45	40	156	M10	8	14	9	2,3 kg
G 3/4"	Tecair	175	75	81	41	5	22,5	48	41	48	156	M10	8	14	9	2,5 kg

Betätigungsart		Elektro-Pneu. — Steuerdruck	Elektro-Pneu. Differentialsteuerung Steuerdruck	Elektro-Pneu. — Federrückstellung	Elektro-Pneu. — Pneu. Rückstellung	Elektro-Pneu. Mittelstellung gesperrt Steuerdruck	Elektro-Pneu. Mittelstellung entlüftet Steuerdruck
Anzahl stabile Stellungen		2	2	1	1	1	1
Symbol							
Bestellnummern	G 1/8" Cetop	45.01.01.300	45.01.01.301	45.01.01.302	45.01.01.303	45.11.01.304	45.11.01.305
	G 1/4" Tecair	45.01.22.300	45.01.22.301	45.01.22.302	45.01.22.303	45.11.22.304	45.11.22.305
	G 1/4" Cetop*	45.02.02.300	45.02.02.301	45.02.02.302	45.02.02.303	45.12.02.304	45.12.02.305
	G 1/2" Cetop	45.04.04.300	45.04.04.301	45.04.04.302	45.04.04.303	45.14.04.304	45.14.04.305
	G 3/4" Tecair	45.04.26.300	45.04.26.301	45.04.26.302	45.04.26.303	45.14.26.304	45.14.26.305
Steuerdruck (min.)		1 bar	2 bar	2,5 bar	2 bar	3 bar	3 bar
Verschlossene Anschlüsse		12	12	12 und 14	12 und 14	12	12

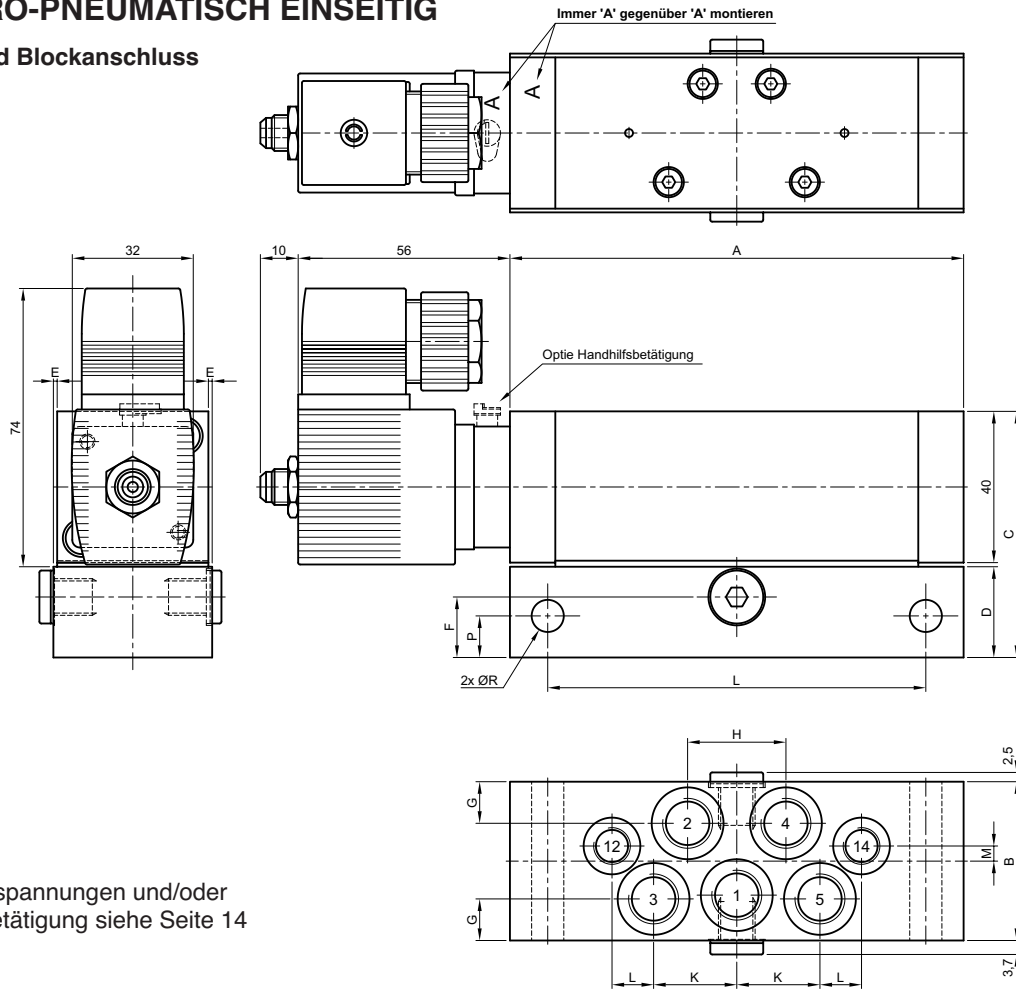
\* auf Anfrage

# PNEUMATIKVENTIL

## 5/2 & 5/3 WEGE, ANSCHLUSS G 1/8", 1/4", 1/2" und 3/4"

### ELEKTRO-PNEUMATISCH EINSEITIG

#### Boden- und Blockanschluss



Für Spulenspannungen und/oder Handhilfsbetätigung siehe Seite 14

Anschluss	Typ	A	B	C	D	E	F	G	H	K	L	M	N	P	R	Gewicht
G 1/8"	Cetop	120	42	65	25	1	16	11	26	22	11	4	100	12	8,5	1 kg
G 1/4"	Tecair	120	42	65	25	1	16	11	26	22	11	4	100	12	8,5	1 kg
G 1/4" *	Cetop	130	55	65	25	1,5	13,5	13,5	30	26	11	4	100	12	8,5	1,3 kg
G 1/2"	Cetop	175	70	76	36	2,5	22,5	17,5	49	42,5	22,5	0	156	17,5	8,5	2,3 kg
G 3/4"	Tecair	175	70	76	36	2,5	22,5	17,5	49	42,5	22,5	0	156	17,5	8,5	2,2 kg

Betätigungsart		Elektro-Pneu. — Steuerdruck	Elektro-Pneu. Differentialsteuerung Steuerdruck	Elektro-Pneu. — Federrückstellung	Elektro-Pneu. — Pneu. Rückstellung	Elektro-Pneu. Mittelstellung gesperrt Steuerdruck	Elektro-Pneu. Mittelstellung entlüftet Steuerdruck
Anzahl stabile Stellungen		2	2	1	1	1	1
Symbol							
Bestellnummern	G 1/8" Cetop	45.01.11.300	45.01.11.301	45.01.11.302	45.01.11.303	45.11.11.304	45.11.11.305
	G 1/4" Tecair	45.01.32.300	45.01.32.301	45.01.32.302	45.01.32.303	45.11.32.304	45.11.32.305
	G 1/4" Cetop*	45.02.12.300	45.02.12.301	45.02.12.302	45.02.12.303	45.12.12.304	45.12.12.305
	G 1/2" Cetop	45.04.14.300	45.04.14.301	45.04.14.302	45.04.14.303	45.14.14.304	45.14.14.305
	G 3/4" Tecair	45.04.36.300	45.04.36.301	45.04.36.302	45.04.36.303	45.14.36.304	45.14.36.305
Steuerdruck (min.)		1 bar	2 bar	2,5 bar	2 bar	3 bar	3 bar
Verschlossene Anschlüsse		12	12	12 und 14	12 und 14	12	12

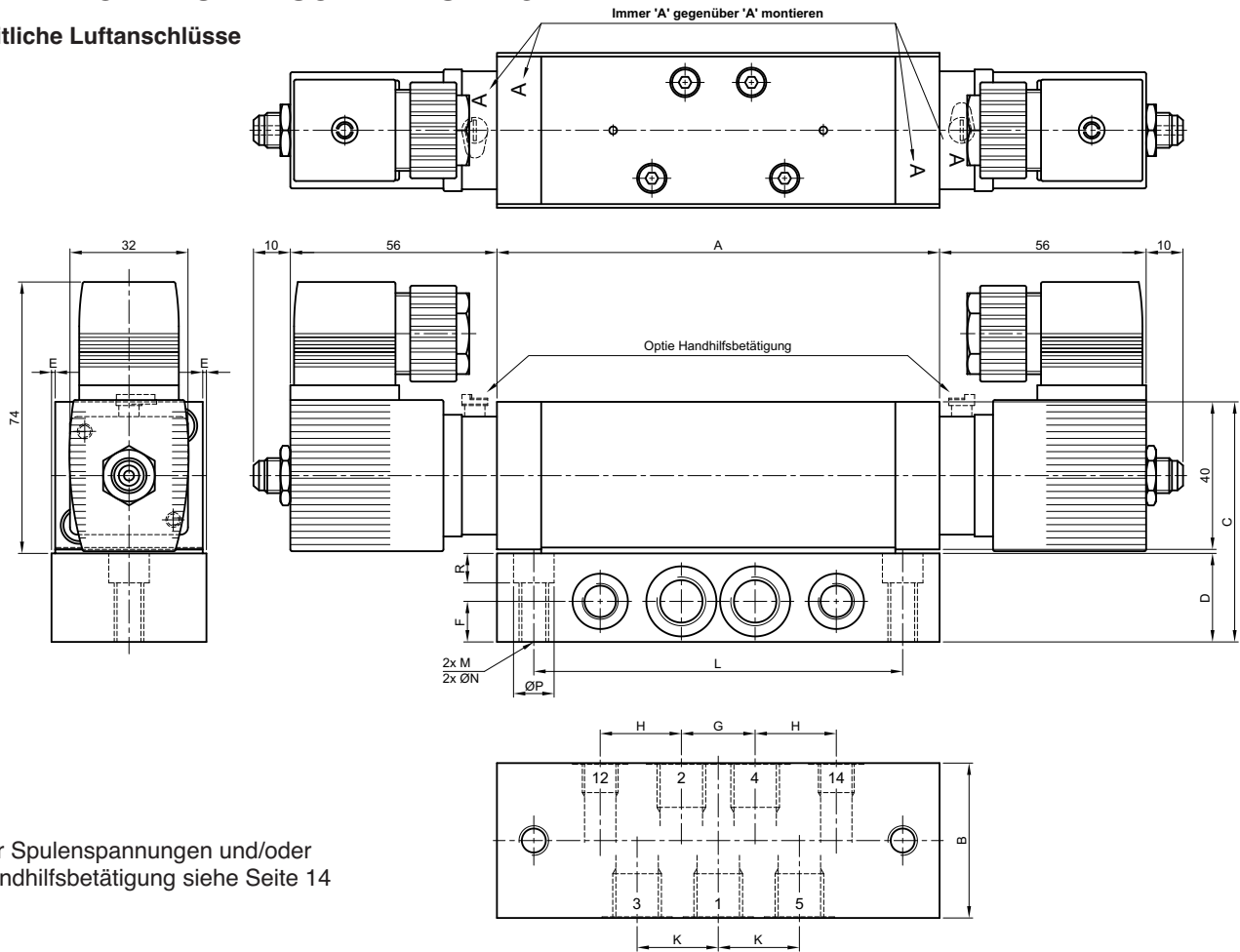
\* auf Anfrage

# PNEUMATIKVENTIL

## 5/2 & 5/3 WEGE, ANSCHLUSS G 1/8", 1/4", 1/2" und 3/4"

### ELEKTRO-PNEUMATISCH BEIDSEITIG

seitliche Luftanschlüsse



Für Spulenspannungen und/oder Handhilfsbetätigung siehe Seite 14

Anschluss	Typ	A	B	C	D	E	F	G	H	K	L	M	N	P	R	Gewicht
G 1/8"	Cetop	120	42	65	25	1	11	20	22	22	100	M8	6	11	8	1,4 kg
G 1/4"	Tecair	120	42	65	25	1	11	20	22	22	100	M8	6	11	8	1,4 kg
G 1/4" *	Cetop	130	55	65	25	1,5	13,5	26	27	26	100	M8	6	11	8	1,7 kg
G 1/2"	Cetop	175	70	76	36	2,5	20	40	45	40	156	M10	8	14	9	2,6 kg
G 3/4"	Tecair	175	75	81	41	5	22,5	48	41	48	156	M10	8	14	9	2,8 kg

Betätigungsart		Elektro-Pneu. - Elektro-Pneu.	Elektro-Pneu. Differentialsteuerung Elektro-Pneu.	Elektro-Pneu. Mittelstellung gesperrt Elektro-Pneu.	Elektro-Pneu. Mittelstellung entlüftet Elektro-Pneu.
Anzahl stabile Stellungen		2	2	1	1
Symbol					
Bestellnummern	G 1/8" Cetop	45.01.01.307	45.01.01.308	45.11.01.309	45.11.01.310
	G 1/4" Tecair	45.01.22.307	45.01.22.308	45.11.22.309	45.11.22.310
	G 1/4" Cetop*	45.02.02.307	45.02.02.308	45.12.02.309	45.12.02.310
	G 1/2" Cetop	45.04.04.307	45.04.04.308	45.14.04.309	45.14.04.310
	G 3/4" Tecair	45.04.26.307	45.04.26.308	45.14.26.309	45.14.26.310
Steuerdruck (min.)		1 bar	2 bar	3 bar	3 bar
Verschlossene Anschlüsse		12 und 14	12 und 14	12 und 14	12 und 14

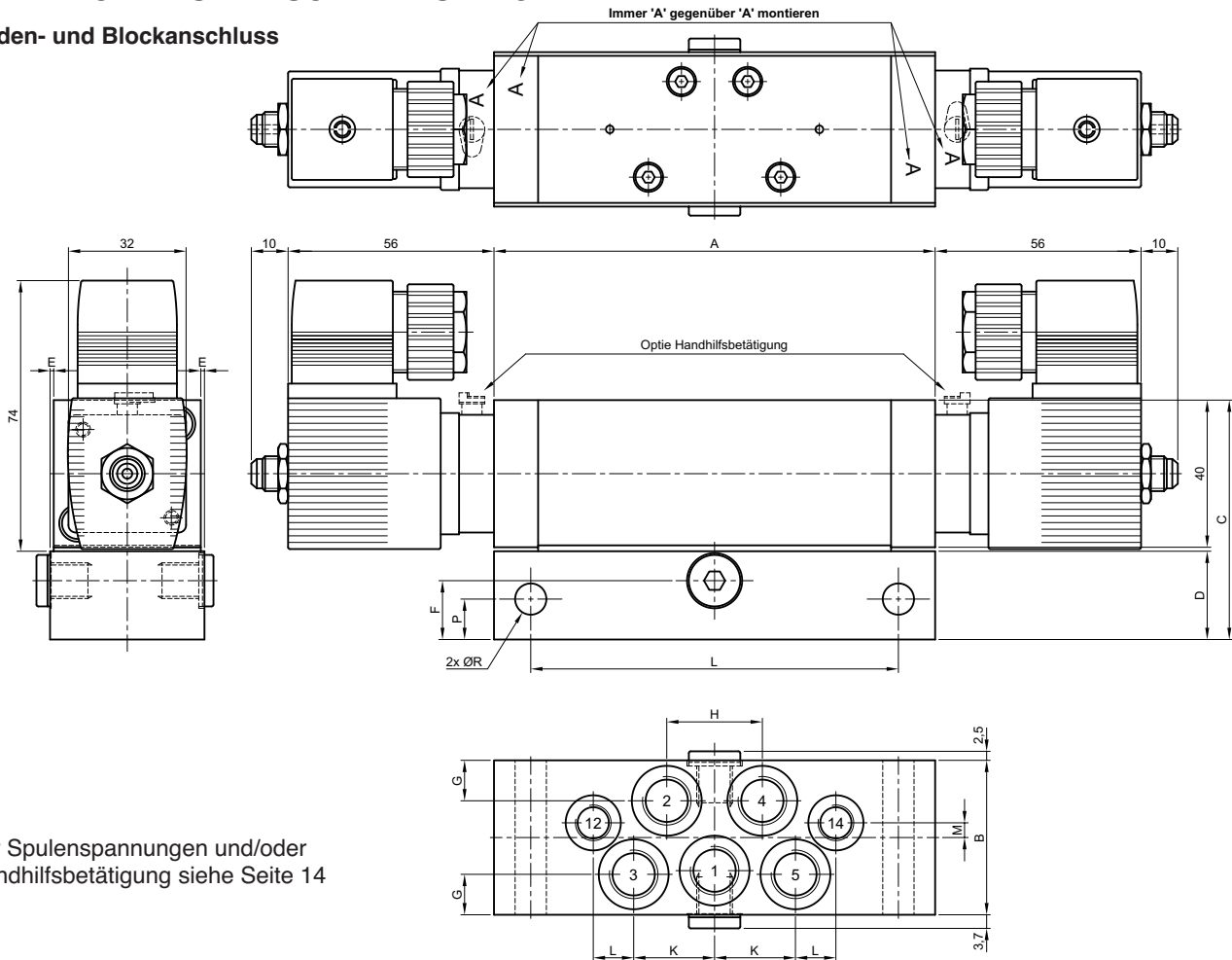
\* auf Anfrage

# PNEUMATIKVENTIL

## 5/2 & 5/3 WEGE, ANSCHLUSS G 1/8", 1/4", 1/2" und 3/4"

### ELEKTRO-PNEUMATISCH BEIDSEITIG

#### Boden- und Blockanschluss



Für Spulenspannungen und/oder Handhilfsbetätigung siehe Seite 14

Anschluss	Typ	A	B	C	D	E	F	G	H	K	L	M	N	P	R	Gewicht
G 1/8"	Cetop	120	42	65	25	1	16	11	26	22	11	4	100	12	8,5	1,3 kg
G 1/4"	Tecair	120	42	65	25	1	16	11	26	22	11	4	100	12	8,5	1,3 kg
G 1/4" *	Cetop	130	55	65	25	1,5	13,5	13,5	30	26	11	4	100	12	8,5	1,6 kg
G 1/2"	Cetop	175	70	76	36	2,5	22,5	17,5	49	42,5	22,5	0	156	17,5	8,5	2,6 kg
G 3/4"	Tecair	175	70	76	36	2,5	22,5	17,5	49	42,5	22,5	0	156	17,5	8,5	2,5 kg

Betätigungsart		Elektro-Pneu. - Elektro-Pneu.	Elektro-Pneu. Differentialsteuerung Elektro-Pneu.	Elektro-Pneu. Mittelstellung gesperrt Elektro-Pneu.	Elektro-Pneu. Mittelstellung entlüftet Elektro-Pneu.
Anzahl stabile Stellungen		2	2	1	1
Symbol					
Bestellnummern	G 1/8" Cetop	45.01.11.307	45.01.11.308	45.11.11.309	45.11.11.310
	G 1/4" Tecair	45.01.32.307	45.01.32.308	45.11.32.309	45.11.32.310
	G 1/4" Cetop*	45.02.12.307	45.02.12.308	45.12.12.309	45.12.12.310
	G 1/2" Cetop	45.04.14.307	45.04.14.308	45.14.14.309	45.14.14.310
	G 3/4" Tecair	45.04.36.307	45.04.36.308	45.14.36.309	45.14.36.310
Steuerdruck (min.)		1 bar	2 bar	3 bar	3 bar
Verschlossene Anschlüsse		12 und 14	12 und 14	12 und 14	12 und 14

\* auf Anfrage

# PNEUMATIKVENTIL

## 5/2 & 5/3 WEGE, ANSCHLUSS G 1/8", 1/4", 1/2" und 3/4"

### Erklärung Bestellnummern

Spulenspannungen mit oder ohne Handhilfsbetätigung (HND)

Handhilfs-betätigung (HND)	Spulenspannungen		
	230V/50Hz	24VDC	24V/50Hz
Ohne HND	xx.xx.xx.xxx.011	xx.xx.xx.xxx.012	xx.xx.xx.xxx.014
Mit HND	xx.xx.xx.xxx.111	xx.xx.xx.xxx.112	xx.xx.xx.xxx.114

Andere Spulenspannungen auf Anfrage möglich.

Für technische Daten der Magnetteile und andere Spulenspannungen siehe Dokumentation: **Magnet Ventile**.

### Dichtung Grundplatte

Zwischen Ventilgehäuse und Grundplatte sitzt eine mit zwei Stegen versehene Dichtung.

Durch Entfernen eines oder beider Stege entsteht ein interner Steuerkanal. Dieser wird bei Ventilen mit Elektro-Pneumatischer Ansteuerung und Pneu. Rückstellung verwendet.

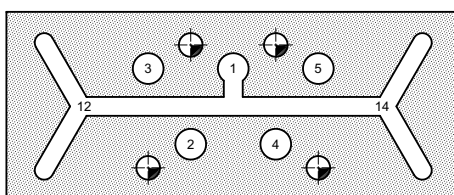
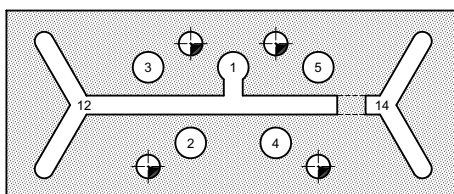
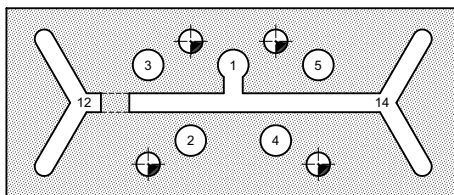
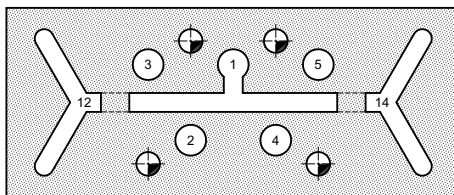
(Der äußere Steuereingang in der Grundplatte wird verschlossen).

In allen anderen Fällen bleiben die Stege bestehen.

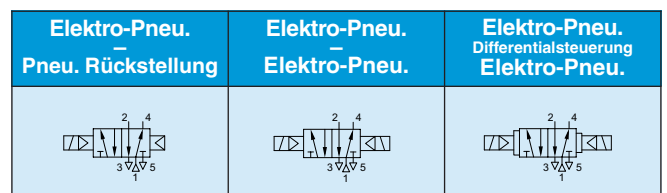
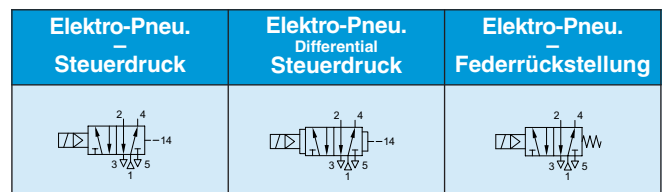
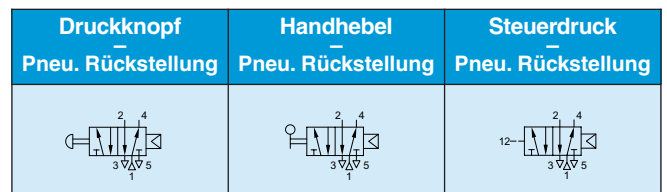
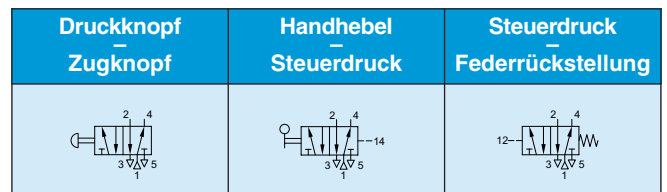
Vorteil: Standardisierung von Reserve- und Ersatzteilen.

Anschluss	Typ	Bestellnummern Dichtung Grundplatte
G 1/8"	Cetop	45.01.96.010
G 1/4"	Tecair	45.01.96.010
G 1/4"	Cetop	45.02.96.010
G 1/2"	Cetop	45.04.96.010
G 3/4"	Tecair	45.04.96.010

### Anwendung



Durchgangsbohrung für Befestigungsschrauben

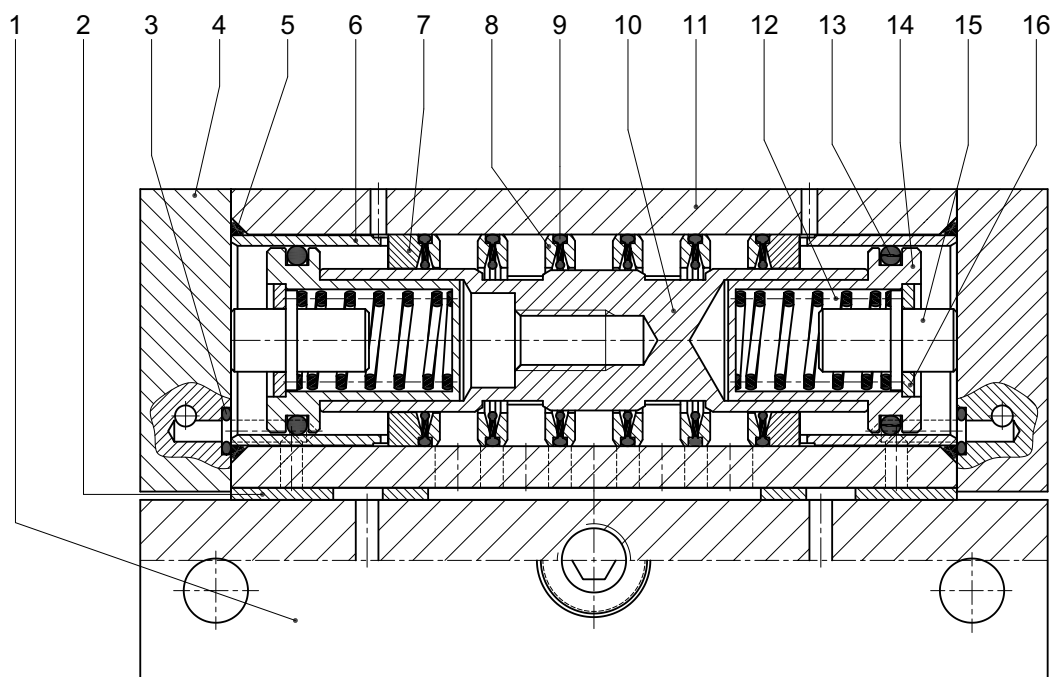


# PNEUMATIKVENTIL

## 5/2 & 5/3 WEGE, ANSCHLUSS G 1/8", 1/4", 1/2" und 3/4"

### Allgemeine Ersatzteilliste

(Individuell für jeden Ventiltyp)



Pos. No	Beschreibung	Anzahl
1	Grundplatte	1
2	Dichtung Grundplatte	2
3	O-Ring	2
4	Deckel	2
5	O-Ring	2
6	Klemmbuchse	2
7	Lagerlauftring	2
8	Distanzring	5
9	Dichtung	6
10	Schieber	1
11	Gehäuse	1
12	Feder	2
13	O-Ring	2
14	Kolben	2
15	Bolzen	2
16	Unterlegscheiben	2

# PNEUMATIKVENTIL

5/2 & 5/3 WEGE, ANSCHLUSS G 1/8", 1/4", 1/2" und 3/4"



De Boeg 26 - 9206 BB Drachten • P.O. Box 633 - 9200 AP Drachten • The Netherlands  
Tel.: +31 512 51 00 80 • Fax. +31 512 54 48 61 • [www.tecair.com](http://www.tecair.com)

© 2011 - Tecair behält sich das Recht vor Produkte ohne vorherige Mitteilung zu ändern.